



Syka

Producent Mebli

COMFORT & ELEGANCE

BELLA



CHESTERFIELD NEW



↑ 100
↗ 85
↓ 87



↑ 192
↗ 85
↓ 87



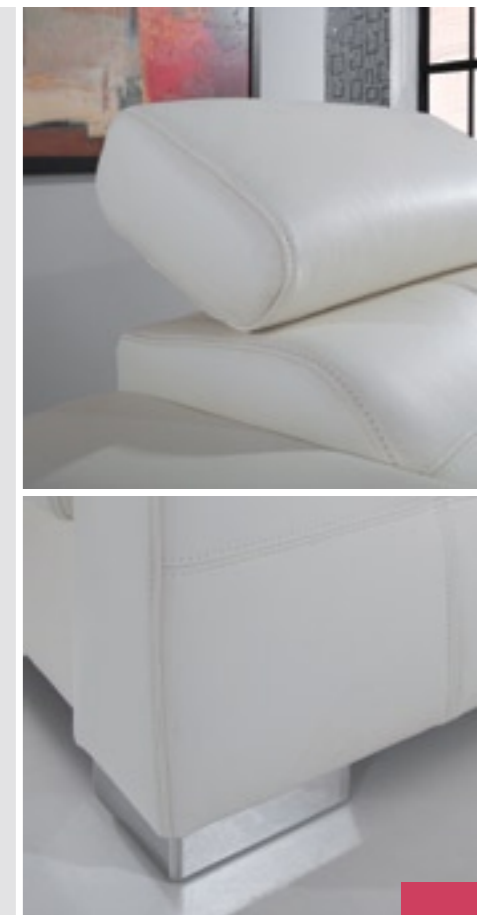
↑ 210
↗ 105
↓ 85



↑ 185
↗ 105
↓ 85



↑ 115
↗ 105
↓ 85

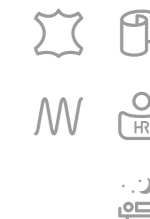


- Regulowane zagłówki w standardzie
- Funkcja spania codziennego; w kanapach 2 i 3-os. za dopłatą
- Nóżki metalowe w standardzie
- Istnieje możliwość zmiany wymiarów boków
- Model dostępny w skórze naturalnej oraz tkaninie

- Możliwość wykonania narożnika bez wyspy bocznej
- Możliwość użycia nici kontrastowych
- Możliwość wyboru grubych nici
- Możliwość wykonania puffy o różnych wymiarach

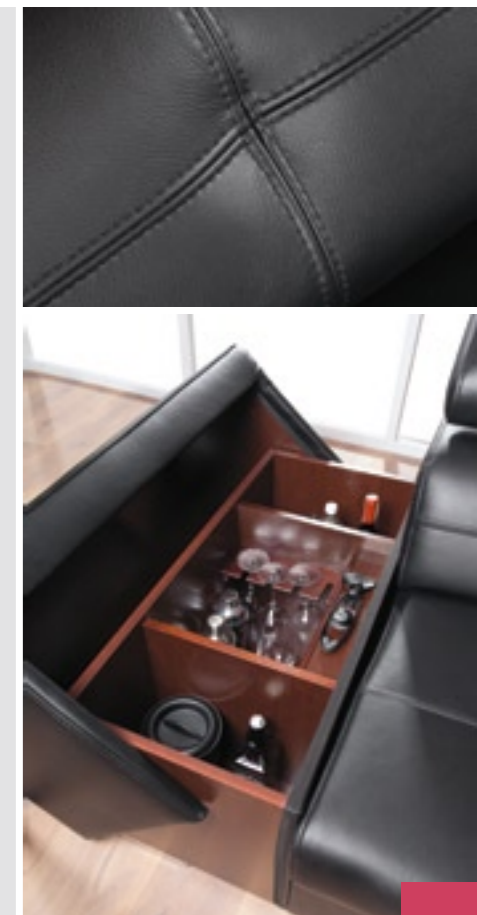
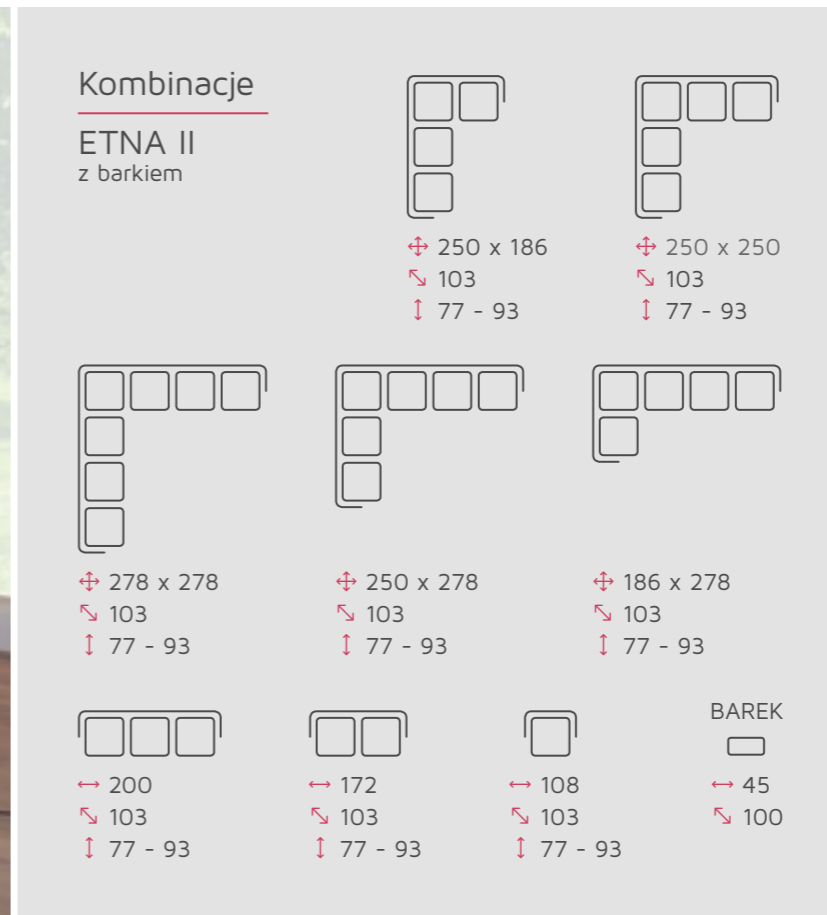


☞ Funkcja spania 140 x 190



ETNA II z barkiem

Narożnik

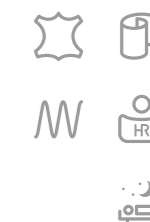


- Regulowane zagłówki w standardzie
- Funkcja spania codziennego; w kanapach 2 i 3-os. za dopłatą
- Nóżki metalowe w standardzie
- Istnieje możliwość zmiany wymiarów boków
- Model dostępny w skórze naturalnej oraz tkaninie

- Możliwość wykonania narożnika bez barku
- Możliwość użycia nici kontrastowych
- Możliwość wyboru grubych nici

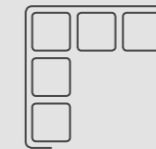


☞ Funkcja spania 140 x 190

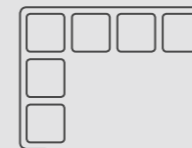




Kombinacje ENZO



± 260 x 260
↘ 92
↓ 90 - 110



± 260 x 316
↘ 92
↓ 90 - 110



± 200 x 316
↘ 92
↓ 90 - 110



↔ 234
↘ 92
↓ 90 - 110



↔ 176
↘ 92
↓ 90 - 110



↔ 119
↘ 92
↓ 90 - 110



- Zagłówki nieregulowane - 2 sztuki w standardzie
- 2 pufy w standardzie
- Funkcja spania codziennego za dopłatą
- Nóżki metalowe w standardzie
- Model dostępny w skórze naturalnej oraz tkaninie
- Możliwość wykonania narożnika z wyspą boczną

- Możliwość wykonania narożnika bez boku
- Możliwość użycia nici kontrastowych
- Możliwość wyboru grubych nici
- Możliwość wykonania pufy o różnych wymiarach
- Wypełnienie oparc kulką silikonową za dopłatą



☞ Funkcja spania 135 x 200



CAYENNE



⊕ 180 x 275
↓ 82-102



⌚ Pow. spania 126 x 210

MEDIOLAN



Kostka wymiar: ⊕ 110 x 110 ↓ 93
Wysuwany podłokietnik: +30 cm
Wysuwane oparcie: +7 cm

ATLANTA



↕ 190 x 280
↓ 85-100



☾ Pow. spania 126 x 215

EVEREST



i Istnieje możliwość wykonania opcji narożnika



↔ 225
↕ 100
↓ 85-103

☾ Pow. spania 135 x 200



↔ 180
↕ 100
↓ 85-103



↔ 115
↕ 100
↓ 85-103

REGAN



Istnieje możliwość wykonania opcji narożnika **i**



↕ 105
↗ 100
↓ 105



↕ 165
↗ 100
↓ 105



↕ 216
↗ 100
↓ 105

☞ Pow. spania 138 x 175

REGLAINER



i Istnieje możliwość wykonania opcji narożnika



↕ 210
↗ 98
↓ 100



↕ 158
↗ 98
↓ 100



↕ 100
↗ 98
↓ 100



☞ Pow. spania 138 x 175

MAGNUM



↔ 80
↗ 98
↓ 98



↔ 188
↗ 100
↓ 95

☞ Pow. spania 140 x 185

MAGNAT



i Istnieje możliwość wykonania opcji narożnika



↔ 203*
↔ 185**
↗ 100
↓ 107

☞ Pow. spania 140 x 190

↔ 145
↗ 100
↓ 107

↔ 85
↗ 100
↓ 107

* Szerokość kanapy z funkcją relaks
** Szerokość kanapy z funkcją spania



Istnieje możliwość wykonania opcji narożnika **i**

i Istnieje możliwość wykonania opcji narożnika



↑ 100
↗ 88
↓ 85



↑ 149
↗ 88
↓ 85



↑ 205
↗ 88
↓ 85

☺ Pow. spania 140 x 180



↑ 200
↗ 100
↓ 105

☺ Pow. spania 140 x 190



↑ 160
↗ 100
↓ 105



↑ 93
↗ 100
↓ 105

DALLAS



Istnieje możliwość wykonania opcji narożnika **i**



↕ 112
↗ 98
↓ 100



↕ 155
↗ 98
↓ 100



↕ 212
↗ 98
↓ 100

☞ Pow. spania 140 x 190

CHESTERFIELD



i Istnieje możliwość wykonania opcji narożnika



↕ 200
↗ 90
↓ 72

☞ Pow. spania 140 x 185



↕ 175
↗ 90
↓ 72



↕ 110
↗ 90
↓ 72



↕ 50
↗ 50
↓ 45



↕ 84
↗ 84
↓ 84



↕ 145
↗ 84
↓ 84



↕ 220
↗ 95
↓ 84

☞ Pow. spania 120 x 190



↕ 98
↗ 85
↓ 92



☞ Pow. spania 130 x 190

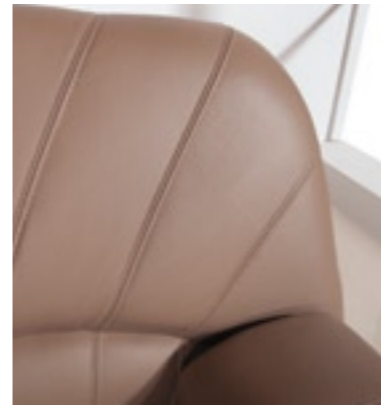


⊕ 170 x 225
↓ 90

❗ Istnieje możliwość wykonania fotela



Pow. spania 120 x 200



Pow. spania 120 x 200



↕ 64
↗ 75
↓ 100



↕ 213
↗ 95
↓ 100

☞ Pow. spania 120 x 200

❗ Istnieje możliwość wykonania fotela



↕ 90
↗ 87
↓ 90



☞ Pow. spania 120 x 200



⊕ 170 x 225
↓ 92



↔ 76
↘ 78
↓ 110

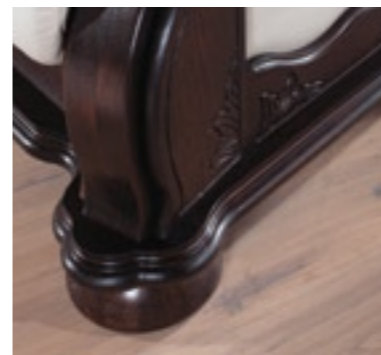


↔ 155
↘ 78
↓ 110



↔ 205
↘ 78
↓ 110

i Istnieje możliwość wykonania opcji narożnika



↔ 206
↘ 107
↓ 107



↔ 150
↘ 107
↓ 107



↔ 100
↘ 107
↓ 107

☞ Pow. spania 140 x 190

OSKAR



MUSTANG



Istnieje możliwość wykonania opcji narożnika **i**



☞ Pow. spania 140 x 190

i Istnieje możliwość wykonania opcji narożnika



☞ Pow. spania 140 x 190





Istnieje możliwość wykonania opcji narożnika **i**



↔ 100
↗ 97
↓ 96



↔ 145
↗ 97
↓ 96



↔ 198
↗ 97
↓ 96

☺ Pow. spania 140 x 190

i Istnieje możliwość wykonania opcji narożnika



↔ 210
↗ 100
↓ 97

☺ Pow. spania 140 x 190



↔ 155
↗ 100
↓ 97



↔ 105
↗ 100
↓ 97



↕ 76
↗ 90
↓ 103



↕ 134
↗ 90
↓ 103



↕ 180
↗ 90
↓ 103

☞ Pow. spania 140 x 190



↕ 207
↗ 102
↓ 112

☞ Pow. spania 140 x 190



↕ 150
↗ 102
↓ 112



↕ 100
↗ 102
↓ 112

i Istnieje możliwość wykonania opcji narożnika

KEVIN



CHEVERNY



Istnieje możliwość wykonania opcji narożnika **i**



↔ 100
↗ 95
↓ 105



↔ 145
↗ 95
↓ 105



↔ 200
↗ 95
↓ 105

☞ Pow. spania 140 x 190

i Istnieje możliwość wykonania opcji narożnika



↔ 208
↗ 96
↓ 94

☞ Pow. spania 140 x 190



↔ 152
↗ 96
↓ 94



↔ 97
↗ 96
↓ 94



↔ 80
↗ 85
↓ 100



↔ 130
↗ 85
↓ 100



↔ 185
↗ 85
↓ 100

☞ Pow. spania 140 x 190



↔ 190
↗ 95
↓ 90

☞ Pow. spania 140 x 190



↔ 130
↗ 95
↓ 90



↔ 90
↗ 95
↓ 90

i Istnieje możliwość wykonania opcji narożnika



Istnieje możliwość wykonania opcji narożnika **i**

i Istnieje możliwość wykonania opcji narożnika



↔ 90
↗ 95
↓ 95



↔ 140
↗ 95
↓ 95



↔ 190
↗ 95
↓ 95

☞ Pow. spania 140 x 190



↔ 195
↗ 93
↓ 95

☞ Pow. spania 140 x 190



↔ 140
↗ 93
↓ 95



↔ 95
↗ 93
↓ 95

KACPER

KOLEKCJA



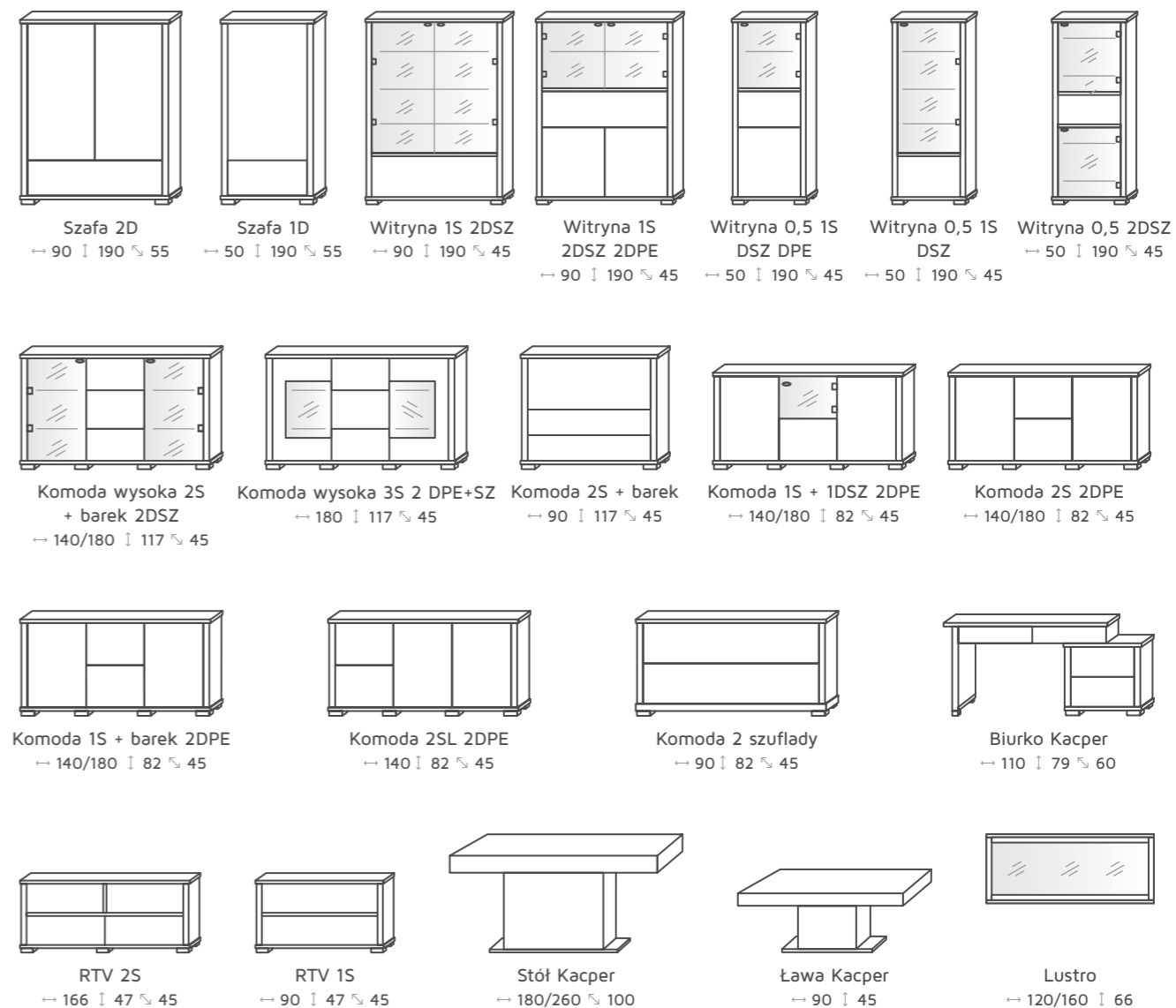
Nowoczesna i elegancka linia mebli łącząca w sobie fronty w wysokim połysku z naturalną okleiną dębową.



KACPER

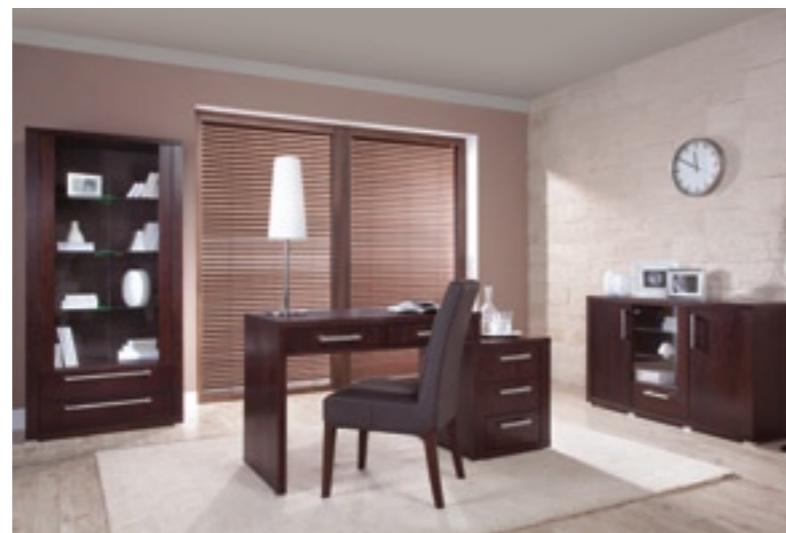
KOLEKCJA

Prezentowane elementy są w kolorystyce: **Venge**.
Inne opcje kolorystyczne do wyboru klienta.





Meble z kolekcji Remi
w naturalnej okleinie dębowej
o pięknym wyrazistym usłojeniu
świetnie komponują się
ze stołem Kuba II ...



REMI

KOLEKCJA

Opcje kolorystyczne do wyboru klienta.



						
Szafa 2D ↔ 90 ↑ 190 ↘ 55	Szafa 1D ↔ 50 ↑ 190 ↘ 55	Witryna 2S ↔ 90 ↑ 190 ↘ 45	Witryna 0,5 2S ↔ 50 ↑ 190 ↘ 45	Witryna 0,5 1S ↔ 50 ↑ 190 ↘ 45	Witryna 0,9 1S DSZ 2DPE ↔ 90 ↑ 190 ↘ 45	Witryna 0,5 1S DSZ DPE ↔ 50 ↑ 190 ↘ 45
						
Komoda 6S 2 DPE+SZ ↔ 140/180 ↑ 117 ↘ 45	Komoda wysoka 4S z barkiem 2DSZ ↔ 140/180 ↑ 117 ↘ 45	Komoda 4S z barkiem ↔ 90 ↑ 117 ↘ 45	Komoda 4S ↔ 90 ↑ 82 ↘ 45	Komoda 4S/6S 2DPE ↔ 140/180 ↑ 82/117 ↘ 45		
						
Komoda 4SL/6SL 2DPE ↔ 140/180 ↑ 82/117 ↘ 45	Komoda 2S/4S z barkiem 2DPE ↔ 140/180 ↑ 82/117 ↘ 45	Komoda 1S 1DSZ 2DPE ↔ 140/180 ↑ 82 ↘ 45	Biuurko ↔ 110 ↑ 79 ↘ 60	Lustro ↔ 120/160 ↑ 66		
						
RTV 2S ↔ 166 ↑ 47 ↘ 45	RTV 1S ↔ 90 ↑ 47 ↘ 45	Stół Kuba II ↔ 200/400 ↑ 80 ↘ 105	Ława Remi ↔ 110 ↑ 46 ↘ 60	Krzesło Bianco ↔ 90 ↑ 100 ↘ 45		



Prezentowane elementy są w kolorystyce: **Bawaria+**.
Inne opcje kolorystyczne do wyboru klienta.

ANITA

KOLEKCJA



Szafa 2D
↔ 95 ↑ 204 ↘ 60



Witryna z komodą dużą
↔ 180 ↑ 204 ↘ 50



Witryna z komodą małą
↔ 140 ↑ 204 ↘ 50



Witryna narożna
↔ 54,5 ↑ 204 ↘ 54,5



Serwantka
↔ 95 ↑ 204 ↘ 49



Witryna pojedyncza
↔ 52 ↑ 204 ↘ 49



Komodą dużą
↔ 180 ↑ 86 ↘ 50



Komodą małą
↔ 140 ↑ 86 ↘ 50



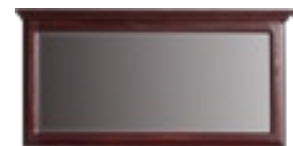
Komodą 3 szuflady
↔ 95 ↑ 86 ↘ 50



Komodą narożna
↔ 54,5 ↑ 86 ↘ 54,5



Szafka RTV
↔ 95 ↑ 68 ↘ 49



Lustro
↔ 134,5 ↑ 87,5 ↘ 7,5

MONIKA

KOLEKCJA



Prezentowane elementy są w kolorystyce: 3.
Inne opcje kolorystyczne do wyboru klienta.

Monika to kolekcja mebli dębowych o prostej, klasycznej linii.
Niewielkie, lekkie bryły pasują do każdego wnętrza.
Urok dębowego drewna podkreślają stylowe okucia.



Szafa 2D
↔ 108 ↓ 202 ↖ 65



Witryna z komodą
↔ 165 ↓ 202 ↖ 50



Lustro
↔ 157 ↓ 77
Komoda 4 szuflady
↔ 165 ↓ 85 ↖ 50



Nadstawka wisząca
↔ 145 ↓ 80
Komoda 3 szuflady
↔ 165 ↓ 85 ↖ 50



Serwantka
↔ 108 ↓ 202 ↖ 42



Witryna narożna
↔ 60 ↓ 202 ↖ 60



Barek
↔ 100 ↓ 108 ↖ 50



Komoda 4 szuflady
↔ 165 ↓ 85 ↖ 50



Komoda 3 szuflady
↔ 165 ↓ 85 ↖ 50



Komoda 2 drzwiowa
↔ 120 ↓ 85 ↖ 50



Komoda mała
↔ 100 ↓ 85 ↖ 50



Szafka RTV
↔ 100 ↓ 85 ↖ 50

KINGA

KOLEKCJA

Prezentowane elementy są w kolorystyce: 3.
Inne opcje kolorystyczne do wyboru klienta.

Kinga to kolekcja mebli dla osób ceniących sobie solidność, tradycję i wygodę.

Oferta poszerzona o sypialnię Kinga.



KRZESŁA

DODATKI



Krzesło Modtro
(buk/dąb)



Krzesło Bianco
(buk)



Krzesło z rączką
(buk)



Krzesło Modern
(buk)



Krzesło Chesterfield
(buk)



Krzesło Lux
(buk)



Krzesło Grande I
(buk)



Krzesło Grande II
(buk)



Krzesło Tomi
(buk)



Krzesło Alex
(buk)



Krzesło Otto
(buk)



Krzesło Capri
(buk)



Krzesło Ola Bis
(buk)



Krzesło Porto
(buk)



Krzesło Marzena długa
(dąb)



Krzesło Trapez
(buk/dąb)



Krzesło kratka
(buk)



Krzesło Holenderskie
(buk/dąb)



Krzesło Lisa
(buk)



Krzesło Lido
(buk/dąb)



Krzesło Palermo
(buk/dąb)



Krzesło Milano
(buk)



Krzesło Venus
(buk)



Krzesło Luna
(buk)



Krzesło owalne
(buk/dąb)



Krzesło Ludwig
(buk)



Krzesło owalne ze szczelkami
(buk)



Krzesło Domino
(dąb)



Krzesło Parma
(buk)



Krzesło Omar
(buk)



Krzesło Enzo
(buk/dąb)



Krzesło Caro III
(buk/dąb)



Krzesło Venezia
(buk)

PUFY

DODATKI



Pufa Cheverny

50
50
45



Pufa Cezar

55
55
47



Pufa Parys

45
45
45



Pufa Oleska

40
40
40



Pufa Oleska z drewnem

40
40
40



Pufa Etna II

90
55
44



Pufa Chcesterfield

50
50
45

ŁAWY

DODATKI



Ława Remi
↔ 110 ↑ 46 ↘ 60



Ława Verona
↔ 110 ↑ 50 ↘ 70



Ława Vegas z półką
↔ 125 ↑ 53 ↘ 63



Ława Maja
↔ 130 ↑ 58 ↘ 69



Ława Kacper
↔ 90 ↑ 45 ↘ 90



Ława z szufladami
↔ 130 ↑ 58 ↘ 69



Ława Arek I
↔ 125 ↑ 60 ↘ 60



Ława Arek II
↔ 125 ↑ 60 ↘ 60



Ława Cheverny
↔ 138 ↑ 54 ↘ 71



Ława mała
↔ 60 ↑ 60 ↘ 60



Ława Cezar średnia
↔ 117 ↑ 55 ↘ 74



Ława Cezar duża
↔ 145 ↑ 55 ↘ 74



Ława Kala III
↔ 122 ↑ 58 ↘ 72



Ława Ciężka
↔ 137 ↑ 59 ↘ 71



RTV Cezar
↔ 110 ↑ 56 ↘ 64



Ława Fryderyk
↔ 137 ↑ 57 ↘ 70



Ława Parys
↔ 137 ↑ 57 ↘ 70



Ława Oskar Lux
↔ 137 ↑ 60 ↘ 68



Ława Mustang
↔ 145 ↑ 55 ↘ 75

STOŁY

DODATKI



Stół Kacper
↔ 160/240 (1x70) ↘ 100
↔ 180/260 (2x40) ↘ 100
↔ 200/300 (2x50) ↘ 100
↔ 200/400 (4x50) ↘ 100
↔ 250/450 (4x50) ↘ 100
↔ 300/500 (4x50) ↘ 100
lakierowany połysk



Stół Kacper
↔ 160/240 (1x70) ↘ 100
↔ 180/260 (2x40) ↘ 100
↔ 200/300 (2x50) ↘ 100
↔ 200/400 (4x50) ↘ 100
↔ 250/450 (4x50) ↘ 100
↔ 300/500 (4x50) ↘ 100
okleina naturalna i lakierowany połysk



Stół Kuba
↔ 170/250 (2x40) ↘ 90
↔ 140/190 (1x50) ↘ 90



Stół Kuba II
↔ 200/400 (4x50) ↘ 105
↔ 250/450 (4x50) ↘ 105
↔ 300/500 (4x50) ↘ 105



Stół Konferencyjny
↔ 200/400 (4x50) ↘ 115
↔ 250/450 (4x50) ↘ 115
↔ 300/500 (4x50) ↘ 115

ZEGARY

DODATKI



Zegar stojący Gubernator
(mechanizm fazy księżycy)
↔ 58 ↑ 202 ↘ 36



Zegar stojący Kinga Lux
(mechanizm fazy księżycy)
↔ 67 ↑ 202 ↘ 33



www.meble-pyka.pl

✉ meble@meble-pyka.pl ✉ biuro@meble-pyka.pl

🛒 Sklep internetowy: www.sklep.meble-pyka.pl

📷 Instagram: www.instagram.com/meblepyka/

📘 Facebook: www.facebook.com/pykafurniture/

SALONY FABRYCZNE:

Olesno 46-300, ul. Gorzowska 18, tel. 34 35 82 417

Malichów-Dobroźń 46-380, ul. Oleska 1, kom. 601 238 537

Ujazd 47-143, ul. Powstańców 11, tel. 77 462 26 40

DZIAŁ SRZEDAŻY:

tel. 34 35 36 305, 34 35 36 289, 34 35 36 594, fax 34 35 36 280

SERWIS:

tel. 34 35 36 437, e-mail: serwis@meble-pyka.pl

SALONY SPRZEDAŻY:

Dobroźń, ul. Lubliniecka 34 (salon Agata),
tel. 34 351 08 01 wew. 17, kom. 888 180 284

Nowy Sącz, GALERIA MEBLI PYKA
ul. Piramowicza 15, tel. 18 547 02 30

Olesno, ul. Wachowska 1, tel. 34 358 26 36

Opole, ul. Szarych Szeregów 34G / obok AUCHAN, tel. 77 458 10 70

Szczecin, ul. Hangarowa 13, tel. 91 469 48 84

INFORMACJE:

Do produkcji naszych mebli używane jest **drewno dębowe** oraz **naturalna skóra licowa** lub **tkanina**. Każdy zestaw wypoczynkowy dostępny jest zarówno w skórze jak i tkaninie.

Kolory skór, drewna i rodzaje tkanin są do wyboru klienta.

.....

Firma Meble Pyka informuje że treści opublikowane w katalogu mają wyłącznie cel informacyjny i nie stanowią oferty w rozumieniu przepisów prawa cywilnego. Osoba zainteresowana szczegółowymi informacjami na temat produktów i usług powinna skontaktować się z firmą Meble Pyka telefonicznie, osobiście lub mailowo.

LEGENDA:



Wybór skór naturalnych



Wybór tkanin



Kolorystyka drewna



Sprężyna falista



Sprężyna bonelowa



Kulka silikonowa



Pasy wysokoelastyczne



Funkcja relaks



Funkcja spania



Pianka wysokosprężysta HR



Pojemnik



Narożnik



Tolerancja wymiarów 5cm



Wymiary podano w [cm]