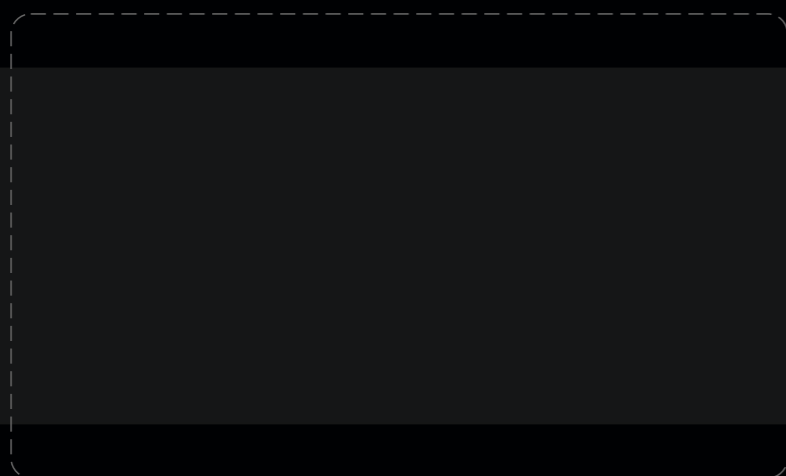


TYRE COLLECTION



TYRES FOR TRACTORS
AND AGRICULTURAL MACHINES
ШИНЫ ДЛЯ ТРАКТОРОВ
И СЕЛЬСКОХОЗЯЙСТВЕННЫХ МАШИН

 **BELSHINA**

www.belshinajsc.by e-mail: belshina@belshina.biz

 **BELSHINA**

Республика Беларусь сегодня известна во всём мире как крупный производитель большегрузных автомобилей, тракторов и другой сельскохозяйственной техники.

Главным поставщиком шин для этой техники является ОАО «Белшина» – одно из крупнейших предприятий в Европе, выпускающее более 300 типоразмеров шин для легковых, грузовых, большегрузных автомобилей, строительно-дорожных и подъёмно-транспортных машин, электротранспорта, автобусов, тракторов и сельскохозяйственных машин.

Около 90% шин, выпускаемых на предприятии являются радиальными. Все виды продукции (пневматические шины) защищены патентами по двум параметрам: конструкция и внешний вид.

Современный технический уровень оснащения предприятия, квалифицированный персонал, внедрение передовых достижений науки и техники, высокая культура и организация производства гарантируют высокое качество выпускаемой продукции. Благодаря надёжности, долговечности, комфортабельности белорусские шины завоевали высокую репутацию как у отечественных, так и у зарубежных потребителей.

ОАО «Белшина» поддерживает деловые взаимовыгодные отношения с более 70 странами и открыто для взаимовыгодного делового сотрудничества.

The Republic of Belarus is well-known all over the world as a large producer of heavy duty trucks, tractors and farm machines. The principal supplier of tyres for these machines is JSC «Belshina» one of the biggest facilities in Europe, producing over 300 tyre types and sizes for cars, trucks, heavy-duty dump trucks, industrial and road building machines, buses, tractors and farm machines.

About 90% of tyres produced by «Belshina» are radial. All tyres are patent protected by two parameters: design and appearance.

Modern technical level of machinery, qualified personnel, high quality our products. Owing to reliability, durability and comfort the belarusian tyres gained high reputation both in the local and world market. JSC «Belshina» has mutually profitable business relationships with more than 70 countries all over the world and is open for mutually profitable business cooperation.



Республиканский орган по стандартизации, метрологии и сертификации (БелГИС), аккредитованный на проведение работ по сертификации систем качества в двух системах (Национальной системе РБ и Немецкой системе DAR/TGA), положительно оценил систему качества ОАО «Белшина» и выдал сертификаты, подтверждающие, что система качества ОАО «Белшина» соответствует требованиям стандартов СТБ ИСО 9001:2001 и DIN EN ISO 9001:2000.

The Belarusian State Institute of Standardization and Certification estimated the quality system of JSC «Belshina» and gave certificates confirming that this system satisfies the requirements of standards STB ISO 9001:2001 and DIN EN ISO 9001:2000.

СОДЕРЖАНИЕ

CONTENTS

Краткая характеристика пневматических шин	1	Short review of pneumatic tyres.
Маркировка шин	4	Tyre marking.
Новинки шин для тракторов и сельскохозяйственных машин.	6	Tyres for heavy-duty trucks (new).
Шины для тракторов и сельскохозяйственных машин.	26	Tyres for heavy-duty trucks.
Шины для лесопромышленных тракторов.	48	Tyres used on forest tractors.
Индексы несущей способности, категории скорости	50	Loading Index. Speed Category.

КРАТКАЯ ХАРАКТЕРИСТИКА ПНЕВМАТИЧЕСКИХ ШИН

Пневматические шины являются одним из основных элементов ходовой части автомобилей. В процессе эксплуатации шины должны обеспечивать высокую комфортабельность и безопасность езды, устойчивость и управляемость транспортного средства на высоких скоростях, на мокрых и заснеженных дорогах, улучшенные тормозные характеристики, заданную грузоподъёмность.

Шины также влияют на расход топлива и шумообразование.

В комплект пневматических шин входят:

- покрышка (для бескамерных шин); ● ездовая камера с вентилем; ● ободная лента (для грузовых шин).
- Покрышка представляет собой торообразную упругую оболочку, непосредственно воспринимающую усилия, действующие при эксплуатации автомобиля, и обеспечивает сцепление шины с дорогой. Покрышка состоит из каркаса, брекера, протектора, боковины, бортов.
- **Каркас** - основа покрышки с одним или несколькими слоями обрешиненного корда с резиновыми прослойками.
 - **Брекер** - внутренняя деталь покрышки, расположенная между каркасом и протектором, предназначенная для смягчения ударных нагрузок при движении.
 - **Протектор** - наружная резиновая беговая часть покрышки с рисунком, обеспечивающая сцепление с дорогой и предохраняющая каркас от повреждений.
 - **Боковина** - наружная резиновая деталь покрышки по боковой поверхности, предохраняющая каркас от боковых повреждений.
 - **Борт** - жёсткая часть покрышки, обеспечивающая её крепление на обод колеса.
- Автомобильная (ездовая) камера - кольцеобразная эластичная резиновая трубка с вентилем для накачивания воздуха. Обеспечивает упругость шины, надёжное крепление покрышки на обод колеса.
- Ободная лента - профилированное эластичное кольцо, располагаемое между бортами покрышки, камерой и ободом колеса, предохраняющее камеру от истирания во время движения автомобиля.

SHORT REVIEW OF PNEUMATIC TYRES

Pneumatic tyre is one of the main elements in the running gear of vehicles. In the process of operation the tyres should secure high comfortness and safety, stability and steerability of vehicle at high speed, on wet and snow surfaces, improved breaking properties, and noise generation.

The pneumatic tyre setup includes:

- Tyre (for tubeless tyres); ● inner tube with valve; ● flap (for truck tyres).

A tyre is a toro-shaped elastic shell directly taking the force acting at vehicle operation and ensures road grip.

The main parts of a tyre are:

- **carcass** - the base of the tyre with one or several layers of rubber coated cord with rubber interlayers;
 - **breaker** - inner part of the tyre between carcass and tread which serves to cushion impact loads in operation;
 - **tread** - outer rubber running surface of the tyre which provides tyre road grip and protects the carcass from damage;
 - **sidewall** - outer rubber part of the tyre protecting carcass from external side damage;
 - **bead** - the rigid part of the tyre which secures the tyre on the wheel rim;
- Inner tube - ring-shaped elastic rubber tube with valve mounting on wheel rim;
Flap - elastic molded ring placed between beads, tube and rim to protect tube from attrition during vehicle travel.

КРАТКАЯ ХАРАКТЕРИСТИКА ПНЕВМАТИЧЕСКИХ ШИН

SHORT REVIEW OF PNEUMATIC TYRES

По типу конструкции различают диагональные и радиальные шины.

В каркасе диагональных шин нити корда каркаса и брекера в смежных слоях перекрещиваются и имеют в средней части беговой дорожки углы наклона от 45 до 60 градусов.

В радиальных шинах нити корда в каркасе расположены по меридиану под углом, близким к 0°, а в брекерном поясе идут под углом не менее 65°, перекрещиваясь между собой в парных слоях.

Брекер в основном изготавливается из металлокорда.

Радиальные шины характеризуются повышенным пробегом, улучшенным сцеплением с дорогой, пониженным теплообразованием, низким сопротивлением качению, что в сочетании с уменьшенной массой позволяет сократить расход топлива.

По способу герметизации различают камерные и бескамерные шины.

Камерная шина - шина, в которой воздушная полость образуется герметизирующей камерой.

Бескамерная шина - шина, в которой герметизирующая полость образуется покрывкой и ободом колеса за счёт герметизирующего слоя резины, обладающей повышенной газонепроницаемостью.

По конфигурации профиля поперечного сечения, в зависимости от отношения высоты профиля (H) к его ширине (B), выделяют шины обычного профиля, широкопрофильные, низкопрофильные и сверхнизкопрофильные.

As to the tyre construction there are crossply and radial tyres.

In crossply tyres the threads of carcass cord and breaker are crossing in adjacent plies and have incline angles 45° to 60° in the middle part of the tread cap.

In radial tyres the carcass cord threads are located along meridian at an angle close to 0°, and in the breaker belt they have an angle not less than 65°, crossing between each other in parallel plies.

Breaker is mainly made with steel cord.

Radial tyres have improved tyre life, better road grip, lower heat build up and reduced rolling resistance, which, combined with lower weight, allows to reduce fuel consumption.

As to the method of hermetic sealing tyres are divided into tube-type and tubeless.

Tube-type: a tyre in which the air space is formed an air-proof tube.

Tubeless: a tyre in which the air space is formed by the tyre itself and the wheel rim with the help sealing layer of rubber having high gas tightness.

Fs to the cross-section profile of the tyre depending on the relation of profile height to its width the tyres are divided into: normal profile, wide profile, low profile and super low profile tyres.



Рекомендации по эксплуатации шин

1. Подбор шин;

● При выборе шин для автомобиля во избежание их весовой перегрузки необходимо руководствоваться индексами грузоподъемности (нагрузки) и скорости, а также обращать внимание на конструкцию (камерная, бескамерная и др.).

2. Монтаж и демонтаж шин;

● Монтаж и демонтаж шин должен выполняться компетентным персоналом с применением специального оборудования.

3. Факторы влияющие на долговечность шин;

● Строгое соблюдение правил эксплуатации и ухода за шинами способствует максимальному использованию ресурса шин.

● При комплектации автомобиля шинами проверяйте соответствие шин по конструкции, форме профиля, износа, типу рисунка; устанавливайте на сдвоенные колёса и оси одинаковые шины.

Recommendations on tyre operation

1. Choice of tyres;

● When choosing tyres follow the load capacity and speed indexes as well as type (tube or tubeless) to avoid overloading.

2. Mounting and dismounting;

● Mounting and dismounting of the tyres is to be performed by competent personnel applying professional equipment.

3. Factors influencing the tyres durability;

● Strict following to the operation and maintenance rules contribute to the maximum life durability of the tyres.

● When equipping the cars with the tyres check their correspondence to the design, cross-section profile, wear degree, tread pattern. Mount equal tyres on twin wheels and axles.

КРАТКАЯ ХАРАКТЕРИСТИКА ПНЕВМАТИЧЕСКИХ ШИН

SHORT REVIEW OF PNEUMATIC TYRES

По эксплуатационному назначению шин рисунки протектора имеют следующую классификацию:

● дорожный рисунок - шашки или рёбра, разделённые канавками.

Шины с дорожным рисунком предназначены для эксплуатации преимущественно на дорогах с усовершенствованным капитальным покрытием:

● универсальный рисунок - шашки или рёбра в центральной зоне беговой дорожки и грунтозацепы по её краям.

Шины с таким рисунком предназначены для эксплуатации на дорогах с усовершенствованным облегчённым покрытием.

● рисунок повышенной проходимости - высокие грунтозацепы, разделённые выемками.

Шины с таким рисунком предназначены для эксплуатации в условиях бездорожья и на мягких грунтах;

● зимний рисунок - это рисунок, где выступы имеют острые кромки.

Шины с таким рисунком предназначены для эксплуатации на заснеженных и обледенелых дорогах и могут быть оснащены шипами противоскольжения;

● карьерный рисунок - массивные выступы различной конфигурации, разделённые канавками.

Соблюдайте нормы внутреннего давления в шинах, в т.ч. в запасной. Выбор правильного давления - самый важный фактор при эксплуатации шин.

Проверяйте давление во всех шинах не реже одного раза в неделю. Давление должно проверяться только в холодных шинах !

Помните ! Снижение давления в шинах на 10% приводит к увеличению расхода топлива на 1,5% и значительному снижению ресурса шин.

● Не допускайте эксплуатацию шин с остаточной высотой протектора менее:

1,6 мм - для легковых автомобилей;

1,0 мм - для грузовых автомобилей;

2,0 мм - для автобусов и троллейбусов.

7,0 мм - для тракторов и сельскохозяйственных машин.

● Своевременно сдавайте шины на восстановление, это увеличит их работоспособность до 50%.

Depending on the tyres application tread patterns are classified as follows:

● highway pattern: pads or ribs separated by grooves.

These tyres are used on roads with improved hard pavement;

● universal pattern: or ribs at the tread central part with lugs on its sides.

These tyres are used on roads with improved light pavement;

● off-the road pattern: high lugs separated by grooves.

These tyres are used off the roads on soft grounds;

● winter pattern: the pattern with sharp edged projections.

These tyres are used on and ice covered roads and can be fitted with anti-skid studs;

● directional pattern: asymmetrical to the radial plane of the wheel.

These tyres are used off the roads and on soft grounds;

● mining pattern: massive lugs of different shape with grooves.

● Follow the norms of internal pressure in tyres, also in the spare tyre. Right pressure is the most important factoh for tyre running. Check the pressure in all tyres at least once a week/ Pressure is to be checked only in cold tyres.

● **Remember !** 10% lowering of the internal pressure leads to 1,5% rise of the fuel consumption and to significant wear of the tyre.

● Never use tyres with the residual tread height less then:

1,6 mm - for passenger car tyres;

1,0 mm - for truck tyres;

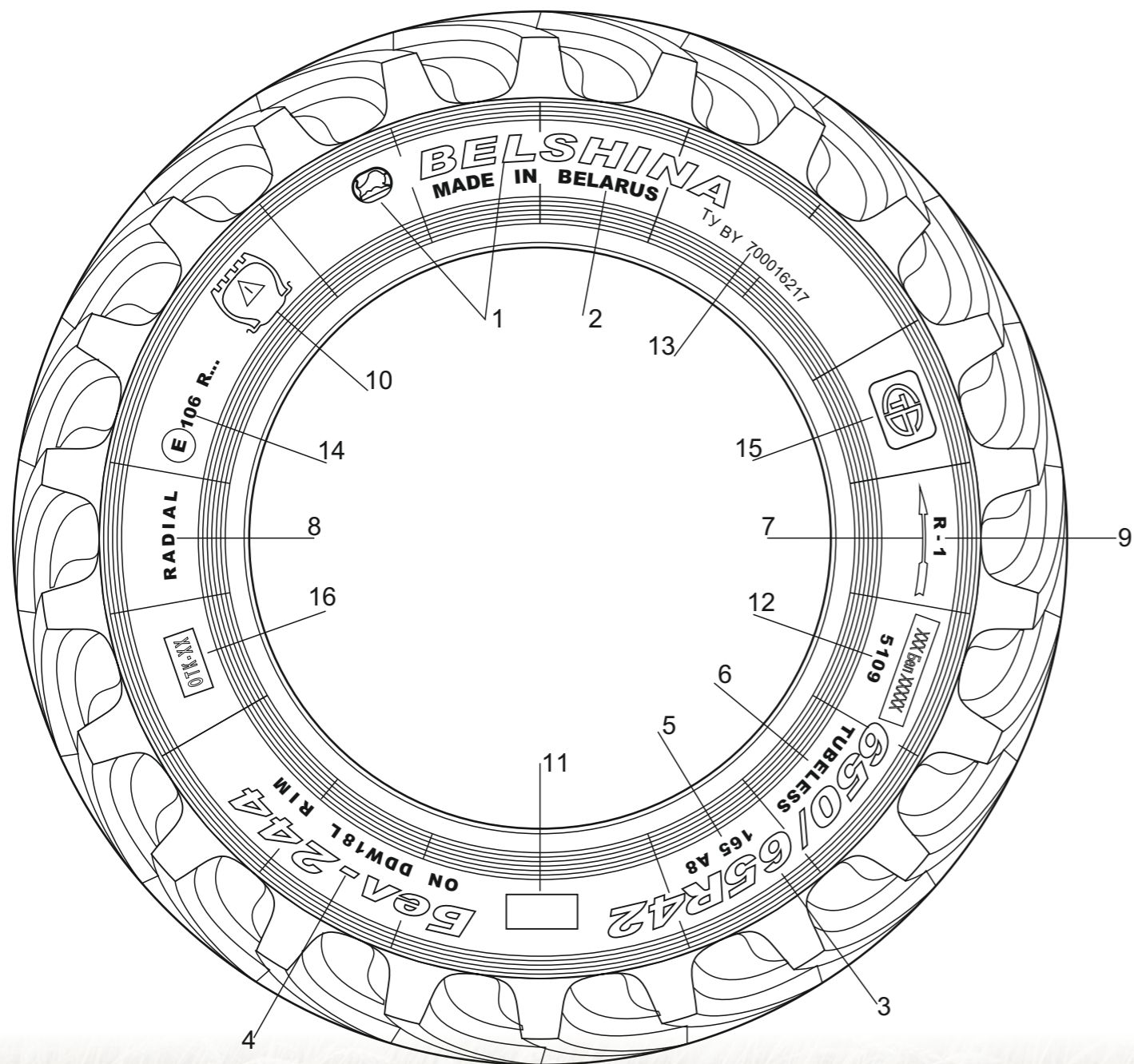
2,0 mm - for bus and trolley-bus tyres.

7,0 mm - for tractors and agricultural trucks.

● Retread the tyres in due time - this will increase their functionality to 50%.

МАРКИРОВКА ПНЕВМАТИЧЕСКИХ ШИН

TYRE MARKING



МАРКИРОВКА ПНЕВМАТИЧЕСКИХ ШИН

1 - товарный знак; 2 - страна - изготовитель на английском языке; 3 - обозначение размера шины; 4 - модель шины (ФБел-179 или BEL-49); 5 - индекс нагрузки и символ скорости или PR (HC) для шин диагональной конструкции; 6 - «TUBELESS» - для бескамерной шины; 7 - знак направления вращения; 8 - RADIAL - для радиальной покрышки; 9 - тип рисунка (факультативно):
 - R-1 повышенной проходимости;
 - DEEP (или R-2) - в случае шины со специальным протектором;
 - FRONT или SL (после обозначения номинального диаметра обода) или F-1 или F-2 - на шинах для направленных колёс тракторов, самоходных шасси (факультативно);
 - IMP (после обозначения номинального диаметра обода) IMPLEMENT - на шинах для сельскохозяйственных машин (факультативно); 10 - пиктограмма; 11 - обозначение типа применения - на шинах для сельскохозяйственных машин:

162 A6	⊙	- для шин ведущего колеса;
119 A6	⊕	- для шин несущего колеса;
119 A6	⊕	- для универсального применения;
106 A6	⊙	

где 162, 119, 106 - индекс нагрузки, A6 - символ скорости;

12 - жетон даты изготовления, состоящий из четырёх цифр (две первые указывают порядковый номер недели, две последние - год изготовления) и жетон с заводским номером либо жетон с датой изготовления и заводским номером шины; 13 - обозначение ТНПА, по которому изготавливают шины; 14 - знак официального утверждения E с указанием номеров официального утверждения и страны, выдавшей сертификат соответствия требованиям Правил ЕЭК ООН №106 (факультативно). 15 - национальный знак соответствия требованиям настоящего стандарта (факультативно). Допускается наносить только на сопроводительной документации; 16 - штамп технического контроля.

Надписи и обозначения от пункта 1 до пункта 10 включительно наносятся обязательно на обеих сторонах покрышки. Остальные надписи наносятся с одной стороны.

TYRE MARKING

1 - trademark; 2 - country of origin in English; 3 - tyre size; 4 - tyre model (FBel-179 или BEL-49); 5 - loading index and speed symbol or PR for bias tyres; 6 - «TUBELESS» - for a tyre without a tube;
 7 - rotation direction; 8 - RADIAL - for a radial casing; 9 - pattern type (optional);
 - R-1 off-road;
 - DEEP (or R-2) - type with a specific tread;
 - FRONT or SL (after rim nominal diameter mark) or F-1 or F-2 - tyres for directed tractor wheels, self-propelled chasis (optional);
 - IMP (after rim nominal diameter mark) IMPLEMENT - agricultural tyres (optional);
 10 - icon; 11 - application type - for agricultural tyres;

162 A6	⊙	- driving wheels;
119 A6	⊕	- bearing wheels;
119 A6	⊕	- universal application;
106 A6	⊙	

where 162, 119, 106 - loading index, A6 - speed symbol;

12 - manufacture date, consists of 4 figures (first two figures point at week's serial number, last two figures point at the manufacturing year) factory's serial number, or combined together. 13 - TNPA mark; 14 - official confirmation E symbol with the confirmation number and country number, who issued the certificate UNESE №106; 15 - national sign of correspondence to the demands of the present standard (optional). Only for covering documentation; 16 - technical control stamp.

Everything mentioned between №№ 1-10 has to be present on both sides of the casing. All the rest has to be put on side of the casing.



650/65R42



МОДЕЛЬ BEL-244



R 42

Шина 650/65R42 мод. BEL-244 радиальная, широкопрофильная с рисунком протектора повышенной проходимости, предназначена преимущественно для ведущих колёс сельскохозяйственных тракторов CASE, JOHN DEERE (вторичный рынок), тракторов "Беларус" 250-300 л.с.

Tyre 650/65R42 BEL-244: radial, supersingle, off-road. Designed mostly for driving wheels of agricultural tractors CASE JOHN DEERE (secondary market), «Belarus» tractors with 250-300 horsepower.



Рисунок протектора обеспечивает движение сельскохозяйственных машин как по грунтам, так и по дорогам с твёрдым покрытием. Разработанный рисунок протектора обеспечивает высокую самоочищаемость и тягово-сцепные характеристики, низкое удельное контактное давление на почву, минимальные потери на качение, что позволяет снизить расход топлива.

Tread pattern provides the driving of agricultural vehicles on fields as well as on the paved roads. The tread pattern provides high self-cleaning and grip, low contact pressure, minimal rolling resistance, which allows to decrease fuel consumption.

ТЕХНИЧЕСКИЕ ХАРАКТЕРИСТИКИ:

SPECIFICATIONS:

ОБОЗНАЧЕНИЕ ШИНЫ	650/65R42		TYRE SIZE
МОДЕЛЬ	BEL-244	BEL-244	MODEL
ИСПОЛНЕНИЕ	ТТ		TYPE
ТИП РИСУНКА	ПОВЫШЕННОЙ ПРОХОД. R-1	OFF-ROAD R-1	TREAD PATTERN
ОБОД:	РЕКОМЕНДУЕМЫЙ	DW20A	RIM: RECOMMENDED
	ДОПУСКАЕМЫЙ	DDW18L	RIM: RECOMMENDED
НОРМА СЛОЙНОСТИ	-		PLY RATING
НАРУЖНЫЙ ДИАМЕТР (мм)	1913		OVERALL DIAMETER (mm)
ШИРИНА ПРОФИЛЯ (мм)	650 _{на ободе DW20A} 620 _{на ободе DDW18L}		SECTION WIDTH (mm)
СТАТИЧЕСКИЙ РАДИУС (мм)	860		LOAD-STATIC RADIUS (mm)
ИНДЕКС НЕСУЩЕЙ СПОСОБНОСТИ	168		LOAD INDEX
МАКСИМАЛЬНАЯ НАГРУЗКА (кг)	5600		MAXIMUM LOAD (kg)
ИНДЕКС СКОРОСТИ	A8		SPEED INDEX
МАКСИМАЛЬНАЯ СКОРОСТЬ (км/ч)	40		MAXIMUM SPEED (km/h)
ДАВЛЕНИЕ В ШИНЕ (кПа)	240		INFLATION PRESSURE (kPa)
ГЛУБИНА РИСУНКА ПРОТЕКТОРА ШИНЫ (мм)	50		TYRE TREAD DEPTH (mm)



18.4R34



МОДЕЛЬ Ф-44



R 34

Шина 18.4R34 мод. Ф-44 радиальная, широкопрофильная с рисунком протектора повышенной проходимости, предназначена для задних ведущих колёс тракторов, используемых при комплексной механизации возделывания и уборки риса.

Tyre 18.4R34 model F-44, radial, supersingle, off-road, designed for rear driving, wheels, used for complex rice cultivation and harvesting.

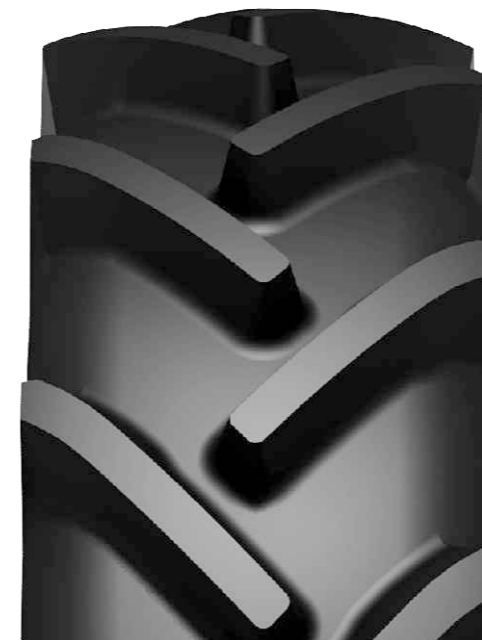


Рисунок протектора разработан в соответствии с современными тенденциями и уровнем конструирования сельскохозяйственных шин, отвечающим перспективным требованиям, предъявляемым к радиальным шинам, обеспечивает высокую самоочищаемость и тягово-сцепные характеристики шины, низкое удельное контактное давление шины на почву, минимальные потери на качение, что позволяет снизить расход топлива.

Tread pattern has been elaborated correspondently to the modern tendencies and level of agricultural tyres construction. Satisfies the demands for the radial tyres, provides high self-cleaning and grip, low contact pressure, minimal rolling resistance, which allows to decrease fuel consumption.

ТЕХНИЧЕСКИЕ ХАРАКТЕРИСТИКИ:

SPECIFICATIONS:

ОБОЗНАЧЕНИЕ ШИНЫ	18.4R34		TYRE SIZE
МОДЕЛЬ	Ф-44	F-44	MODEL
ИСПОЛНЕНИЕ	ТТ		TYPE
ТИП РИСУНКА	ПОВЫШЕННОЙ ПРОХОД.	OFF-ROAD	TREAD PATTERN
ОБОД:	РЕКОМЕНДУЕМЫЙ	DW16L, W16L	RIM: RECOMMENDED
	ДОПУСКАЕМЫЙ	W15L	RIM: RECOMMENDED
НОРМА СЛОЙНОСТИ	-		PLY RATING
НАРУЖНЫЙ ДИАМЕТР (мм)	1705		OVERALL DIAMETER (mm)
ШИРИНА ПРОФИЛЯ (мм)	467/457		SECTION WIDTH (mm)
СТАТИЧЕСКИЙ РАДИУС (мм)	780		LOAD-STATIC RADIUS (mm)
ИНДЕКС НЕСУЩЕЙ СПОСОБНОСТИ	141		LOAD INDEX
МАКСИМАЛЬНАЯ НАГРУЗКА (кг)	2565		MAXIMUM LOAD (kg)
ИНДЕКС СКОРОСТИ	A6		SPEED INDEX
МАКСИМАЛЬНАЯ СКОРОСТЬ (км/ч)	30		MAXIMUM SPEED (km/h)
ДАВЛЕНИЕ В ШИНЕ (кПа)	140		INFLATION PRESSURE (kPa)
ГЛУБИНА РИСУНКА ПРОТЕКТОРА ШИНЫ (мм)	70		TYRE TREAD DEPTH (mm)



800/65R32



МОДЕЛЬ Бел-141

R 32

Новая сельскохозяйственная шина 800/65R32 камерная, радиальная, широкопрофильная с рисунком протектора повышенной проходимости, предназначена для передних колес зерноуборочных комбайнов производства ОАО «Гомсельмаш», CASE, JOHN DEERE, MASSEY FTRGUSON (вторичный рынок).

The new agricultural tyre 800/65R32 model Bel-141, tube tyre, radial, supersingle, off-road, designed for the front wheels of combines harvesters produced by «Gomselmash», CASE, JOHN DEERE, MASSEY FTRGUSON (secondary market).



Рисунок протектора обеспечивает движение сельхозмашины как по грунтам, так и по дорогам с твердым покрытием (при перегонах с машинного двора на поле). Благодаря увеличенной ширине протектора, возрастает тяговое усилие и достигается большая производительность комбайнов и тракторов.

Tread pattern provides the driving of agricultural vehicles on fields as well as on paved roads (in case of driving from garage to the fields). Due to the increased tread pattern width, traction pull grows and high performance of combines and tractors is achieved.

ТЕХНИЧЕСКИЕ ХАРАКТЕРИСТИКИ:

SPECIFICATIONS:

ОБОЗНАЧЕНИЕ ШИНЫ	800/65R32		TYRE SIZE
МОДЕЛЬ	Бел-141	Bel-141	MODEL
ИСПОЛНЕНИЕ	ТТ		TYPE
ТИП РИСУНКА	ПОВЫШЕННОЙ ПРОХОД. R-1	OFF-ROAD R-1	TREAD PATTERN
ОБОД:	РЕКОМЕНДУЕМЫЙ	DW27A	RIM: RECOMMENDED
	ДОПУСКАЕМЫЙ		RIM: RECOMMENDED
НОРМА СЛОЙНОСТИ			PLY RATING
СТАТИЧЕСКИЙ РАДИУС (мм)	830		LOAD-STATIC RADIUS (mm)
НАРУЖНЫЙ ДИАМЕТР (мм)	1853		OVERALL DIAMETER (mm)
ШИРИНА ПРОФИЛЯ (мм)	818		SECTION WIDTH (mm)
ИНДЕКС НЕСУЩЕЙ СПОСОБНОСТИ	167/164		LOAD INDEX
МАКСИМАЛЬНАЯ НАГРУЗКА (кг)	5450/5000		MAXIMUM LOAD (kg)
ИНДЕКС СКОРОСТИ	A8/B		SPEED INDEX
МАКСИМАЛЬНАЯ СКОРОСТЬ (км/ч)	40/50		MAXIMUM SPEED (km/h)
ДАВЛЕНИЕ В ШИНЕ (кПа)	160		INFLATION PRESSURE (kPa)
ГЛУБИНА РИСУНКА ПРОТЕКТОРА ШИНЫ (мм)	57		TYRE TREAD DEPTH (mm)



600/65R28



МОДЕЛЬ Бел-176



R 28

Шина 600/65R28 мод. Бел-176 бескамерная, (камерная), радиальная, широкопрофильная с рисунком протектора повышенной проходимости R-1, предназначена для передних колес тракторов CASE, JOHN DEERE, MASSEY FTRGUSON, GLASS и других сельхозмашин аналогичного класса, задних колес сельхозмашин производства «Гомсельмаш»

Tyre 600/65R28 mod. Bel-176, tubeless, (tubetype), radial, supersingle, off-road R-1, designed for front wheels of tractors CASE, JOHN DEERE, MASSEY FTRGUSON, GLASS and other vehicles of the same class, rear wheels of agricultural vehicles of «Gomselmash».



Рисунок протектора выполнен в соответствии с учетом специфики применения данной шины на трактора большой мощности и обеспечивает движение сельхозмашины как по грунтам, так и по дорогам с твердым покрытием.

Разработанный рисунок протектора обеспечивает высокую самоочищаемость и тягово-сцепные характеристики, низкое удельное контактное давление на почву, минимальные потери на качение, что позволяет снизить расход топлива.

Tread pattern has been designed for application at a tractor with big capacity, provides the driving on fields and paved roads.

The elaborated tread pattern provides high self-cleaning and grip, low contact pressure, minimal rolling resistance, which allows to decrease fuel consumption.

ТЕХНИЧЕСКИЕ ХАРАКТЕРИСТИКИ:

SPECIFICATIONS:

ОБОЗНАЧЕНИЕ ШИНЫ	600/65R28		TYRE SIZE
МОДЕЛЬ	Бел-176	Bel-176	MODEL
ИСПОЛНЕНИЕ	ТТ		TYPE
ТИП РИСУНКА	ПОВЫШЕННОЙ ПРОХОД. R-1	OFF-ROAD R-1	TREAD PATTERN
ОБОД:	РЕКОМЕНДУЕМЫЙ	DW18L	RIM: RECOMMENDED
	ДОПУСКАЕМЫЙ		RIM: RECOMMENDED
НОРМА СЛОЙНОСТИ			PLY RATING
СТАТИЧЕСКИЙ РАДИУС (мм)	665		LOAD-STATIC RADIUS (mm)
НАРУЖНЫЙ ДИАМЕТР (мм)	1491		OVERALL DIAMETER (mm)
ШИРИНА ПРОФИЛЯ (мм)	591		SECTION WIDTH (mm)
ИНДЕКС НЕСУЩЕЙ СПОСОБНОСТИ	147		LOAD INDEX
МАКСИМАЛЬНАЯ НАГРУЗКА (кг)	3075		MAXIMUM LOAD (kg)
ИНДЕКС СКОРОСТИ	A8		SPEED INDEX
МАКСИМАЛЬНАЯ СКОРОСТЬ (км/ч)	40		MAXIMUM SPEED (km/h)
ДАВЛЕНИЕ В ШИНЕ (кПа)	160		INFLATION PRESSURE (kPa)
ГЛУБИНА РИСУНКА ПРОТЕКТОРА ШИНЫ (мм)	115		TYRE TREAD DEPTH (mm)



620/75R26



МОДЕЛЬ Бел-93

R 26



Новая шина 620/75R26 мод. Бел-93 – сельскохозяйственная радиальная камерная с рисунком протектора повышенной проходимости. Предназначена для применения на зерноуборочных комбайнах «Лидя» КЗС-7, УЭС-250 и другой сельхозтехники, выполняющих различные виды сельскохозяйственных работ.

New tyre 620/75R26 mod. Bel-93 - agricultural, radial, tube ture, off-road. The tyre is designed for combines «Lida» KZS-7, UES-250 and other agricultural vehicles.



Рисунок протектора разработан в соответствии с современными тенденциями и требованиями, предъявляемыми к радиальным широкопрофильным шинам, обеспечивает высокую самоочищаемость и тягово-сцепные характеристики шины, низкое удельное контактное давление шины на почву, минимальные потери на качение, что позволяет снизить расход топлива.

Tread pattern has been elaborated correspondently to the modern tendencies and demands, provides high self-eleaning, grip, low contact pressure, minimum rolling resistance, which allows to decrease fuel consumption.

ТЕХНИЧЕСКИЕ ХАРАКТЕРИСТИКИ:

SPECIFICATIONS:

ОБОЗНАЧЕНИЕ ШИНЫ	620/75R26		TYRE SIZE
МОДЕЛЬ	Бел-93	Bel-93	MODEL
ИСПОЛНЕНИЕ	ТТ, ТЛ		TYPE
ТИП РИСУНКА	ПОВЫШЕННОЙ ПРОХОД. R-1	OFF-ROAD R-1	TREAD PATTERN
ОБОД:	РЕКОМЕНДУЕМЫЙ	DW20A	RIM: RECOMMENDED
	ДОПУСКАЕМЫЙ		RIM: RECOMMENDED
НОРМА СЛОЙНОСТИ			PLY RATING
НАРУЖНЫЙ ДИАМЕТР (мм)	1594		OVERALL DIAMETER (mm)
ШИРИНА ПРОФИЛЯ (мм)	625		SECTION WIDTH (mm)
СТАТИЧЕСКИЙ РАДИУС (мм)	711		LOAD-STATIC RADIUS (mm)
ИНДЕКС НЕСУЩЕЙ СПОСОБНОСТИ	166		LOAD INDEX
МАКСИМАЛЬНАЯ НАГРУЗКА (кг)	5300		MAXIMUM LOAD (kg)
ИНДЕКС СКОРОСТИ	A8		SPEED INDEX
МАКСИМАЛЬНАЯ СКОРОСТЬ (км/ч)	40		MAXIMUM SPEED (km/h)
ДАВЛЕНИЕ В ШИНЕ (кПа)	320		INFLATION PRESSURE (kPa)
ГЛУБИНА РИСУНКА ПРОТЕКТОРА ШИНЫ (мм)	51		TYRE TREAD DEPTH (mm)



18.4-24



МОДЕЛЬ Ф-148



Новая шина 18.4-24 мод. Ф-148 – сельскохозяйственная камерная с рисунком протектора повышенной проходимости. Предназначена для применения на зерноуборочных комбайнах КЗС-1218 и другой сельхозтехнике, выполняющей различные виды сельскохозяйственных работ.

New tyre 18.4-24 mod. F-148 is agricultural, tube tyre, off-road. The tyre is designed for combines KZS-1218 and other agricultural vehicles.



Рисунок протектора обеспечивает движение сельхозмашины как по грунтам, так и по дорогам с твёрдым покрытием (при перегонах с машинного двора на поле).

Tread pattern provides vehicle driving on fields as well as on paved roads (in case of driving from garage to the fields).

ТЕХНИЧЕСКИЕ ХАРАКТЕРИСТИКИ:

SPECIFICATIONS:

ОБОЗНАЧЕНИЕ ШИНЫ	18.4-24		TYRE SIZE
МОДЕЛЬ	Ф-148	F-148	MODEL
ИСПОЛНЕНИЕ	ТТ		TYPE
ТИП РИСУНКА	ПОВЫШЕННОЙ ПРОХОД. R-1	OFF-ROAD R-1	TREAD PATTERN
ОБОД:	РЕКОМЕНДУЕМЫЙ	DW16	RIM: RECOMMENDED
	ДОПУСКАЕМЫЙ		RIM: RECOMMENDED
НОРМА СЛОЙНОСТИ	8/10		PLY RATING
НАРУЖНЫЙ ДИАМЕТР (мм)	1400		OVERALL DIAMETER (mm)
ШИРИНА ПРОФИЛЯ (мм)	467		SECTION WIDTH (mm)
СТАТИЧЕСКИЙ РАДИУС (мм)	623		LOAD-STATIC RADIUS (mm)
ИНДЕКС НЕСУЩЕЙ СПОСОБНОСТИ	136/145		LOAD INDEX
МАКСИМАЛЬНАЯ НАГРУЗКА (кг)	2240/2890		MAXIMUM LOAD (kg)
ИНДЕКС СКОРОСТИ	A5/A6		SPEED INDEX
МАКСИМАЛЬНАЯ СКОРОСТЬ (км/ч)	25/30		MAXIMUM SPEED (km/h)
ДАВЛЕНИЕ В ШИНЕ (кПа)	140/220		INFLATION PRESSURE (kPa)
ГЛУБИНА РИСУНКА ПРОТЕКТОРА ШИНЫ (мм)	40		TYRE TREAD DEPTH (mm)



24.0/50-22.5



МОДЕЛЬ Бел-91



Новая шина 24.0/50-22.5 мод. Бел-91 предназначена для несущих колёс очистителя-наполнителя "ОНП", входящего в зерноуборочный комплекс КЗС-10 и другой с/х техники.

New tyre 24.0/50-22.5 mod. Bel-91 is designed for bearing wheels of the cleaner-filler «ONP», which is a part of the harvesting complex KZS-10, and other agricultural vehicles.



Рисунок протектора разработан для использования на траве и особо чувствительных грунтах.

Tread pattern has been elaborated for driving on the grass and especially sensitive fields.

ТЕХНИЧЕСКИЕ ХАРАКТЕРИСТИКИ:

SPECIFICATIONS:

ОБОЗНАЧЕНИЕ ШИНЫ	24.0/50-22.5		TYRE SIZE
МОДЕЛЬ	Бел-91	Bel-91	MODEL
ИСПОЛНЕНИЕ	ТТ, ТЛ		TYPE
ТИП РИСУНКА	ПОВЫШЕННОЙ ПРОХОД. R-1	OFF-ROAD R-1	TREAD PATTERN
ОБОД:	РЕКОМЕНДУЕМЫЙ	20.00-22,5	RIM: RECOMMENDED
	ДОПУСКАЕМЫЙ		RIM: RECOMMENDED
НОРМА СЛОЙНОСТИ	12/16		PLY RATING
НАРУЖНЫЙ ДИАМЕТР (мм)	1155		OVERALL DIAMETER (mm)
ШИРИНА ПРОФИЛЯ (мм)	612		SECTION WIDTH (mm)
СТАТИЧЕСКИЙ РАДИУС (мм)	507		LOAD-STATIC RADIUS (mm)
ИНДЕКС НЕСУЩЕЙ СПОСОБНОСТИ	160/165		LOAD INDEX
МАКСИМАЛЬНАЯ НАГРУЗКА (кг)	4500/5160		MAXIMUM LOAD (kg)
ИНДЕКС СКОРОСТИ	A6		SPEED INDEX
МАКСИМАЛЬНАЯ СКОРОСТЬ (км/ч)	30		MAXIMUM SPEED (km/h)
ДАВЛЕНИЕ В ШИНЕ (кПа)	200/260		INFLATION PRESSURE (kPa)
ГЛУБИНА РИСУНКА ПРОТЕКТОРА ШИНЫ (мм)	35		TYRE TREAD DEPTH (mm)



24.0/50-22.5



МОДЕЛЬ Бел-91LS



Новая шина 24.0/50-22.5 мод. Бел-91LS предназначена для комплектации лесовозных полуприцепов ПН-10, выполняющих работы по перевозке древесины.

New tyre 24.0/50-22,5 mod. Bel-91LS is designed for timber-hauling vessels PN-10. Delivers timber of different length to the warehouse on weak fields, stump fellings.



Рисунок протектора позволяет использовать шину с максимальной производительностью на мягких и твёрдых грунтах.

Tread pattern allows tyre usage with maximum productivity on soft and hard grounds.

ТЕХНИЧЕСКИЕ ХАРАКТЕРИСТИКИ:

SPECIFICATIONS:

ОБОЗНАЧЕНИЕ ШИНЫ	24.0/50-22.5		TYRE SIZE
МОДЕЛЬ	Бел-91LS	Bel-91LS	MODEL
ИСПОЛНЕНИЕ	ТТ		TYPE
ТИП РИСУНКА	ПОВЫШЕННОЙ ПРОХОД. LS-2	OFF-ROAD LS-2	TREAD PATTERN
ОБОД:	РЕКОМЕНДУЕМЫЙ	20.00-22,5	RIM: RECOMMENDED
	ДОПУСКАЕМЫЙ		RIM: RECOMMENDED
НОРМА СЛОЙНОСТИ	12		PLY RATING
НАРУЖНЫЙ ДИАМЕТР (мм)	1170		OVERALL DIAMETER (mm)
ШИРИНА ПРОФИЛЯ (мм)	612		SECTION WIDTH (mm)
СТАТИЧЕСКИЙ РАДИУС (мм)	507		LOAD-STATIC RADIUS (mm)
ИНДЕКС НЕСУЩЕЙ СПОСОБНОСТИ	160		LOAD INDEX
МАКСИМАЛЬНАЯ НАГРУЗКА (кг)	4500		MAXIMUM LOAD (kg)
ИНДЕКС СКОРОСТИ	A6		SPEED INDEX
МАКСИМАЛЬНАЯ СКОРОСТЬ (км/ч)	30		MAXIMUM SPEED (km/h)
ДАВЛЕНИЕ В ШИНЕ (кПа)	200		INFLATION PRESSURE (kPa)
ГЛУБИНА РИСУНКА ПРОТЕКТОРА ШИНЫ (мм)	35		TYRE TREAD DEPTH (mm)



11.2-20



МОДЕЛЬ Ф-35-1



Новая шина 11.2-20 мод. Ф-35-1,нс 8 124А8 (камерная), диагональная с рисунком протектора повышенной проходимости, предназначена для тракторов и другой техники, используемой в сельском хозяйстве.

New tyre 11.2-20 mod. F-35-1 pr 8 124A8 (tube tyre), bias ply, with off-road tread application designed for tractors and other agricultural machines used in farming.



Рисунок протектора обеспечивает движение сельхозмашины как по грунтам, так и по дорогам с твёрдым покрытием (при перегонах с машинного двора на поле).

Tread pattern provides vehicle driving on fields as well as on paved roads (when drive from garage to the fields).

ТЕХНИЧЕСКИЕ ХАРАКТЕРИСТИКИ:

SPECIFICATIONS:

ОБОЗНАЧЕНИЕ ШИНЫ	11.2-20		TYRE SIZE
МОДЕЛЬ	Ф-35-1	F-35-1	MODEL
ИСПОЛНЕНИЕ	ТТ		TYPE
ТИП РИСУНКА	ПОВЫШЕННОЙ ПРОХОД.	OFF-ROAD	TREAD PATTERN
ОБОД:	РЕКОМЕНДУЕМЫЙ	W10	RIM: RECOMMENDED
	ДОПУСКАЕМЫЙ	W9,W7	RIM: RECOMMENDED
НОРМА СЛОЙНОСТИ	8		PLY RATING
НАРУЖНЫЙ ДИАМЕТР (мм)	985		OVERALL DIAMETER (mm)
ШИРИНА ПРОФИЛЯ (мм)	284		SECTION WIDTH (mm)
СТАТИЧЕСКИЙ РАДИУС (мм)	460		LOAD-STATIC RADIUS (mm)
ИНДЕКС НЕСУЩЕЙ СПОСОБНОСТИ	124		LOAD INDEX
МАКСИМАЛЬНАЯ НАГРУЗКА (кг)	1600		MAXIMUM LOAD (kg)
ИНДЕКС СКОРОСТИ	A8		SPEED INDEX
МАКСИМАЛЬНАЯ СКОРОСТЬ (км/ч)	40		MAXIMUM SPEED (km/h)
ДАВЛЕНИЕ В ШИНЕ (кПа)	260		INFLATION PRESSURE (kPa)
ГЛУБИНА РИСУНКА ПРОТЕКТОРА ШИНЫ (мм)	25		TYRE TREAD DEPTH (mm)



265/70R16



МОДЕЛЬ Бел-161



R 16

Новая шина 265/70R16 модель Бел-161, камерная, (может быть в камерном исполнении с камерой 10.0/75-15,3) радиальная, с рисунком протектора повышенной проходимости типа R-1, предназначена для передних колёс тракторов «Беларус»-921 и других малогабаритных сельхозмашин аналогичного класса.

New tyre 265/70R16 model Bel-161 is tube tyre (can be used with a tube of 10.9/75-15,3), radial, with off-road application tyre R-1, is designed for front tractor wheels and other similar small size farming machines.



Рисунок протектора обеспечивает движение малогабаритной сельхозмашины как по грунтам, так и по дорогам с твёрдым покрытием. Разработанный рисунок протектора обеспечивает высокую самоочищаемость и тягово-сцепные характеристики, низкое удельное контактное давление на почву, минимальные потери на качение, что позволяет снизить расход топлива.

Tread pattern provides vehicle driving on fields as well as on paved roads. Developed tread pattern provides high-self-cleaning, low contact pressure, minimum rolling resistance which decreases fuel consumption.

ТЕХНИЧЕСКИЕ ХАРАКТЕРИСТИКИ:

SPECIFICATIONS:

ОБОЗНАЧЕНИЕ ШИНЫ	265/70R16		TYRE SIZE
МОДЕЛЬ	Бел-161	Bel-161	MODEL
ИСПОЛНЕНИЕ	ТТ		TYPE
ТИП РИСУНКА	ПОВЫШЕННОЙ ПРОХОД. R-1	OFF-ROAD R-1	TREAD PATTERN
ОБОД:	РЕКОМЕНДУЕМЫЙ	W8	RIM: RECOMMENDED
	ДОПУСКАЕМЫЙ	W7, W9	RIM: RECOMMENDED
НОРМА СЛОЙНОСТИ			PLY RATING
НАРУЖНЫЙ ДИАМЕТР (мм)	778		OVERALL DIAMETER (mm)
ШИРИНА ПРОФИЛЯ (мм)	261		SECTION WIDTH (mm)
СТАТИЧЕСКИЙ РАДИУС (мм)	354		LOAD-STATIC RADIUS (mm)
ИНДЕКС НЕСУЩЕЙ СПОСОБНОСТИ	102		LOAD INDEX
МАКСИМАЛЬНАЯ НАГРУЗКА (кг)	850		MAXIMUM LOAD (kg)
ИНДЕКС СКОРОСТИ	A8		SPEED INDEX
МАКСИМАЛЬНАЯ СКОРОСТЬ (км/ч)	40		MAXIMUM SPEED (km/h)
ДАВЛЕНИЕ В ШИНЕ (кПа)	200		INFLATION PRESSURE (kPa)
ГЛУБИНА РИСУНКА ПРОТЕКТОРА ШИНЫ (мм)	23		TYRE TREAD DEPTH (mm)



12.5/80-15.3



МОДЕЛЬ Бел-173



Новая шина 12.5/80-15,3 мод. Бел-173 предназначена для эксплуатации на самосвальном тракторном прицепе ПТ-6/2 грузоподъемностью 6т для с/х работ (импортозамещение).

New tyre 12.5/80-15,3 model Bel-173 is designed for operating on tractor cump trailer with load capacity of 6 tons in farming (import substitution).



Рисунок протектора обеспечивает минимальное уплотнение почв, низкое сопротивление качению.

Tread pattern provides minimal compaction and rolling resistance.

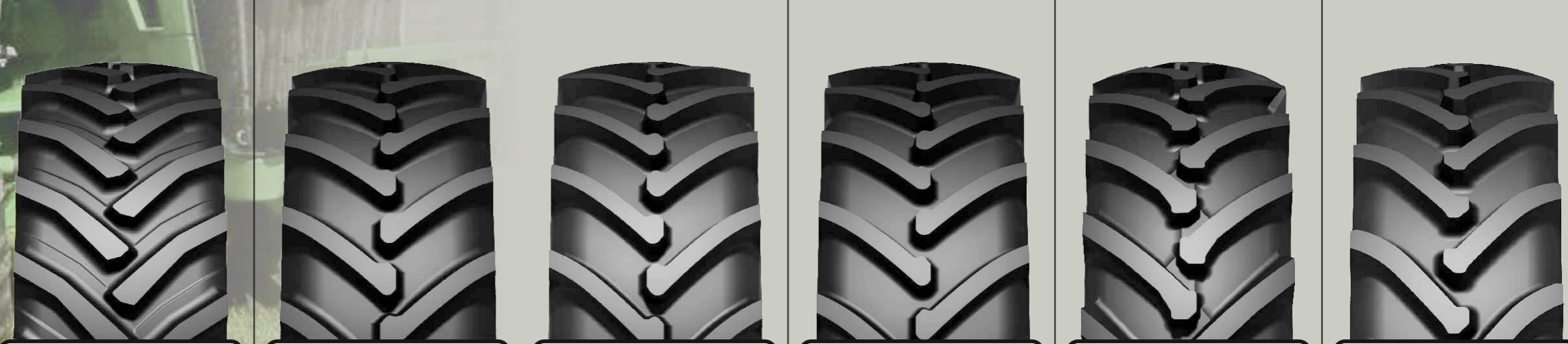
ТЕХНИЧЕСКИЕ ХАРАКТЕРИСТИКИ:

SPECIFICATIONS:

ОБОЗНАЧЕНИЕ ШИНЫ	12.5/80-15.3		TYRE SIZE
МОДЕЛЬ	Бел-173	Bel-173	MODEL
ИСПОЛНЕНИЕ	ТТ		TYPE
ТИП РИСУНКА	УНИВЕРСАЛЬНЫЙ	UNIVERSAL	TREAD PATTERN
ОБОД:	РЕКОМЕНДУЕМЫЙ	9.00-15,3	RIM: RECOMMENDED
	ДОПУСКАЕМЫЙ		RIM: RECOMMENDED
НОРМА СЛОЙНОСТИ	12		PLY RATING
НАРУЖНЫЙ ДИАМЕТР (мм)	870		OVERALL DIAMETER (mm)
ШИРИНА ПРОФИЛЯ (мм)	307		SECTION WIDTH (mm)
СТАТИЧЕСКИЙ РАДИУС (мм)	410		LOAD-STATIC RADIUS (mm)
ИНДЕКС НЕСУЩЕЙ СПОСОБНОСТИ	136		LOAD INDEX
МАКСИМАЛЬНАЯ НАГРУЗКА (кг)	2200		MAXIMUM LOAD (kg)
ИНДЕКС СКОРОСТИ	A6		SPEED INDEX
МАКСИМАЛЬНАЯ СКОРОСТЬ (км/ч)	30		MAXIMUM SPEED (km/h)
ДАВЛЕНИЕ В ШИНЕ (кПа)	250		INFLATION PRESSURE (kPa)
ГЛУБИНА РИСУНКА ПРОТЕКТОРА ШИНЫ (мм)	12		TYRE TREAD DEPTH (mm)

ШИНЫ ДЛЯ ТРАКТОРОВ И СЕЛЬСКОХОЗЯЙСТВЕННЫХ МАШИН

TYRES FOR TRACTORS AND AGRICULTURAL MACHINES



650/65R42

580/70R42

520/70R38

480/70R38

20.8R38

18.4R38

ОБОЗНАЧЕНИЕ ШИНЫ
TYRES SIZE

МОДЕЛЬ
MODEL

ИСПОЛНЕНИЕ
TYPE

ТИП РИСУНКА
TREAD PATTERN

НОРМА СЛОЙНОСТИ
PLY RATING

ОБОД: РЕКОМЕНДУЕМЫЙ
RIM: RECOMMENDED

ДОПУСКАЕМЫЙ
ALLOWED

НАРУЖНЫЙ ДИАМЕТР (мм)
OVERALL DIAMETER (mm)

ШИРИНА ПРОФИЛЯ (мм)
SECTION WIDTH (mm)

СТАТИЧЕСКИЙ РАДИУС (мм)
LOAD-STATIC RADIUS (mm)

ИНДЕКС НЕСУЩЕЙ СПОСОБНОСТИ
LOAD INDEX

МАКСИМАЛЬНАЯ НАГРУЗКА (кг)
MAXIMUM LOAD (kg)

МАКСИМАЛЬНАЯ СКОРОСТЬ (км/ч)
MAXIMUM SPEED (km/h)

ИНДЕКС СКОРОСТИ
SPEED INDEX

ДАВЛЕНИЕ В ШИНЕ (кПа)
INFLATION PRESSURE (kPa)

ГЛУБИНА РИСУНКА ПРОТЕКТОРА ШИН (мм)
TYRE TREAD DEPTH (mm)

ПРИМЕНЕНИЕ
APPLICATION

Бел-244
Bel-244

Бел-126
Bel-126

Бел-111
Bel-111

Бел-131
Bel-131

Бел-15
Bel-15

Ф-111
F-111

ТТ

ТТ,ТL

ТТ

ТТ

ТТ

ТТ

ПОВЫШЕННОЙ ПРОХОД. R-1
OFF-ROAD R-1

ПОВЫШЕННОЙ ПРОХОД.
OFF-ROAD

ПОВЫШЕННОЙ ПРОХОД.
OFF-ROAD

ПОВЫШЕННОЙ ПРОХОД.
OFF-ROAD

ПОВЫШЕННОЙ ПРОХОД.
OFF-ROAD

ПОВЫШЕННОЙ ПРОХОД.
OFF-ROAD

DW20A

W18L

W16L

W15L

W18L/W18,W16

W16L

DDW18L

DW18L,DW18,DDW18L

DW15L,W18L,DW18L,
W15L,DW16L

DW14L

W16L/DW18L

DW16L, W15L

1913

1900

1750

1681

1835

1750

650 на ободе DW20A
620 на ободе DDW18L

577

520

479

528/540

467

860

870

780

770

826/836

800

168

158/155

150/147

145

153/161

146

5600

4250/3875

3350/3075

2900

3650/4625

3000

A8

A8/B

A8/B

A8

A8

A8

40

40/50

40/50

40

40

40

240

160

160

160

160/240

160

50

50

50

45

48

45

Тракторы CASE, JOHN DEERE (вторичный рынок), "Беларус" 250-300 л.с.
Tractors (250-300 h.p.).

Тракторы "Беларус" 200-280 л.с.
Tractors (200-280 h.p.).

Ведущие колёса тракторов МТЗ-1522, "Беларус" 1221.
Rare driving wheels of agricultural tractors.

Ведущие колёса с/х тракторов МТЗ.
Rare driving wheels of agricultural tractors.

Ведущие колёса с/х тракторов. Подборщик-накопитель корнеплодов.
Rare driving wheels of agricultural tractors.

Тракторы кл 1,4-2,0.
Tractors of the 1,4-2,0 class.

ШИНЫ ДЛЯ ТРАКТОРОВ И СЕЛЬСКОХОЗЯЙСТВЕННЫХ МАШИН

TYRES FOR TRACTORS AND AGRICULTURAL MACHINES



	16.9R38	15.5R38	480/70R34	18.4R34	18.4R34	800/65R32
ОБОЗНАЧЕНИЕ ШИНЫ TYRES SIZE						
МОДЕЛЬ MODEL	Ф-52 F-52	Ф-2А F-2A	Бел-134 Bel-134	Ф-11 F-11	Ф-44 F-44	Бел-141 Bel-141
ИСПОЛНЕНИЕ TYPE	ТТ	ТТ	ТТ	ТТ	ТТ	ТТ
ТИП РИСУНКА TREAD PATTERN	ПОВЫШЕННОЙ ПРОХОДИМ. OFF-ROAD	ПОВЫШЕННОЙ ПРОХОД. OFF-ROAD	ПОВЫШЕННОЙ ПРОХОД. OFF-ROAD	ПОВЫШЕННОЙ ПРОХОД. OFF-ROAD	ПОВЫШЕННОЙ ПРОХОД. OFF-ROAD	ПОВЫШЕННОЙ ПРОХОД. R-1 OFF-ROAD R-1
НОРМА СЛОЙНОСТИ PLY RATING						
ОБОД: РЕКОМЕНДУЕМЫЙ RIM: RECOMMENDED	W15L	W14L	W15L	W16L	W16, W16L	DW27A
ДОПУСКАЕМЫЙ ALLOWED	W14L, DW14L	DW14L	W14L, DW14L, W16L, DW16L	W15L, DW16L	W15L	
НАРУЖНЫЙ ДИАМЕТР (мм) OVERALL DIAMETER (mm)	1675	1570	1580	1645	1705	1853
ШИРИНА ПРОФИЛЯ (мм) SECTION WIDTH (mm)	429	394	479	467	467	818
СТАТИЧЕСКИЙ РАДИУС (мм) LOAD-STATIC RADIUS (mm)	770	730	716	750	780	830
ИНДЕКС НЕСУЩЕЙ СПОСОБНОСТИ LOAD INDEX	141	134	143	144	141	167/164
МАКСИМАЛЬНАЯ НАГРУЗКА (кг) MAXIMUM LOAD (kg)	2575	2120	2725	2800	2565	5450/5000
МАКСИМАЛЬНАЯ СКОРОСТЬ (км/ч) MAXIMUM SPEED (km/h)	40	40	40	40	30	40/50
ИНДЕКС СКОРОСТИ SPEED INDEX	A8	A8	A8	A8	A6	A8/B
ДАВЛЕНИЕ В ШИНЕ (кПа) INFLATION PRESSURE (kPa)	160	160	160	160	140	160
ГЛУБИНА РИСУНКА ПРОТЕКТОРА ШИН (мм) TYRE TREAD DEPTH (mm)	50	35	45	38	70	57
ПРИМЕНЕНИЕ APPLICATION	Тракторы МТЗ-100, МТЗ-102, МТЗ-142. Tractors.	Тракторы МТЗ-80, МТЗ-82, ЮМЗ-6L. Tractors.	Задние колёса тракторов и с/х машин. Rear wheels of tractors and agricultural machines of similar class.	Тракторы кл. 1,4.. 1,4 class tractor.	Задние колёса тракторов и с/х машин. Rear wheels of tractors and agricultural machines	Передние колёса зерноуборочных комбайнов производства ОАО "Гомсельмаш" и импортного производства. Mine dump truck with load capacity 200-220 t.

ШИНЫ ДЛЯ ТРАКТОРОВ И СЕЛЬСКОХОЗЯЙСТВЕННЫХ МАШИН

TYRES FOR TRACTORS AND AGRICULTURAL MACHINES



30.5R32



30.5L-32LS



30.5L-32



540/65R30



480/70R30



18.4R30

ОБОЗНАЧЕНИЕ ШИНЫ
TYRES SIZE

МОДЕЛЬ
MODEL

ИСПОЛНЕНИЕ
TYPE

ТИП РИСУНКА
TREAD PATTERN

НОРМА СЛОЙНОСТИ
PLY RATING

ОБОД: РЕКОМЕНДУЕМЫЙ
RIM: RECOMMENDED

ДОПУСКАЕМЫЙ
ALLOWED

НАРУЖНЫЙ ДИАМЕТР (мм)
OVERALL DIAMETER (mm)

ШИРИНА ПРОФИЛЯ (мм)
SECTION WIDTH (mm)

СТАТИЧЕСКИЙ РАДИУС (мм)
LOAD-STATIC RADIUS (mm)

ИНДЕКС НЕСУЩЕЙ СПОСОБНОСТИ
LOAD INDEX

МАКСИМАЛЬНАЯ НАГРУЗКА (кг)
MAXIMUM LOAD (kg)

МАКСИМАЛЬНАЯ СКОРОСТЬ (км/ч)
MAXIMUM SPEED (km/h)

ИНДЕКС СКОРОСТИ
SPEED INDEX

ДАВЛЕНИЕ В ШИНЕ (кПа)
INFLATION PRESSURE (kPa)

ГЛУБИНА РИСУНКА ПРОТЕКТОРА ШИН (мм)
TYRE TREAD DEPTH (mm)

ПРИМЕНЕНИЕ
APPLICATION

Ф-81
F-81

ТТ

ПОВЫШЕННОЙ ПРОХОД.
OFF-ROAD

DW27 27.00-32
(разборный)

1830

775

830

162/172

4745/6300

A6/A8

30/40

170/240

55

Тракторы К-701М,
К-744Р-2, зерноуборочные
комбайны.
2,0 class tractors. Manure
spreaders (ply rating 12).

Ф-179
F-179

ТТ

ПОВЫШЕННОЙ ПРОХОД.
OFF-ROAD

12

DW27

1800

775

820/802

162

4715/4745

30

A6

140

50

Лесопромышленные
трактора.
Tractors for timber
industry.

ФБел-179М
FBel-179M

ТТ

ПОВЫШЕННОЙ ПРОХОД.
OFF-ROAD

12, 16, 18

DW27

1840/1840/1830

775

830

162/169/170

4745/5750/6000

30/40/30

A6/A8/A6

140/220/160

50

Комбайны КЗС-1218 "Дон"
и другая с/х техника.
Harvesters and other
farming machines.

Бел-144
Bel-144

ТТ, TL

ПОВЫШЕННОЙ ПРОХОД.
OFF-ROAD

W16L

W15L, W18L

1485

526

664

153/150

3650/3350

40/65

A8/D

240

45

Ведущие колёса трактора
МТЗ "Беларус"
и самоходные с/х машины.
Driving wheels or tractors
and other self-propelled
agricultural machines.

Бел-129
Bel-129

ТТ

ПОВЫШЕННОЙ ПРОХОД.
OFF-ROAD

W15L

DW16L, DW14L,
W14L, W16L

1478

479

666

141

2575

40

A8

160

45

Ведущие колёса трактора
МТЗ и самоходные с/х
машины.
Driving wheels or tractors
and other self-propelled
agricultural machines.

Бел-27
Bel-27

ТТ

ПОВЫШЕННОЙ ПРОХОД.
OFF-ROAD

DW14L, W15L,
W16L

1545

467

708

144

2800

40

A8







180

45

Ведущие колёса
универсально-пропашных
тракторов МТЗ.
Driving wheels of
universal cultivating
tractors.

ШИНЫ ДЛЯ ТРАКТОРОВ И СЕЛЬСКОХОЗЯЙСТВЕННЫХ МАШИН

TYRES FOR TRACTORS AND AGRICULTURAL MACHINES

						
ОБОЗНАЧЕНИЕ ШИНЫ TYRES SIZE	16.9R30	16.9R30	14.9R30	600/65R28	620/75R26	28.1R26
МОДЕЛЬ MODEL	Ф-39 F-39	Ф-245-1 F-245-1	Бел-163 Bel-163	Бел-176 Bel-176	Бел-93 Bel-93	ФД-12 FD-12
ИСПОЛНЕНИЕ TYPE	ТТ	ТТ	ТЛ	ТТ	ТТ, ТЛ	ТТ
ТИП РИСУНКА TREAD PATTERN	ПОВЫШЕННОЙ ПРОХОД. OFF-ROAD	ПОВЫШЕННОЙ ПРОХОД. OFF-ROAD	ПОВЫШЕННОЙ ПРОХОД. OFF-ROAD	ПОВЫШЕННОЙ ПРОХОД. OFF-ROAD	ПОВЫШЕННОЙ ПРОХОД. OFF-ROAD	ПОВЫШЕННОЙ ПРОХОД. OFF-ROAD
НОРМА СЛОЙНОСТИ PLY RATING						
ОБОД: РЕКОМЕНДУЕМЫЙ RIM: RECOMMENDED	W15L	W15L	W13, DW13	DW18L	W20A	DW24
ДОПУСКАЕМЫЙ ALLOWED	W14L, DW14	W14L, DW14	W12, DW12			
НАРУЖНЫЙ ДИАМЕТР (мм) OVERALL DIAMETER (mm)	1462	1470	1400	1491	1594	1730
ШИРИНА ПРОФИЛЯ (мм) SECTION WIDTH (mm)	429 420	429/420	378	591	625	750
СТАТИЧЕСКИЙ РАДИУС (мм) LOAD-STATIC RADIUS (mm)	660	665	640	665	711	790
ИНДЕКС НЕСУЩЕЙ СПОСОБНОСТИ LOAD INDEX	137	137	129	147	166	158/170
МАКСИМАЛЬНАЯ НАГРУЗКА (кг) MAXIMUM LOAD (kg)	2300	2300	1850	3075	5300	4200/6000
МАКСИМАЛЬНАЯ СКОРОСТЬ (км/ч) MAXIMUM SPEED (km/h)	40	40	40	40	40	40/30
ИНДЕКС СКОРОСТИ SPEED INDEX	A8	A8	A8	A8	A8	A8/A6
ДАВЛЕНИЕ В ШИНЕ (кПа) INFLATION PRESSURE (kPa)	160	160	160	160	320	170/190/240
ГЛУБИНА РИСУНКА ПРОТЕКТОРА ШИН (мм) TYRE TREAD DEPTH (mm)	46	45	40	45	51	42
ПРИМЕНЕНИЕ APPLICATION	Тракторы кл. 1,4-2,0. Tractors of the 1,4-2,0 class.	Ведущие колёса тракторов. Driving wheels of tractors.	Задние колёса тракторов "Беларус-921" и другие малогабаритные с/х машины. Rear wheels of tractors.	Передние колёса тракторов CASE, JOHN DEERE, CLAAS, MASSEY FERGUSON. Driving wheels of tractors CASE, JOHN DEERE, CLAAS, MASSEY FERGUSON.	Зерноуборочные комбайны "Лида" КЗС-7, УЭС-250 и другая с/х техника. Harvesters and other farming machines.	Трактор К-701, К-700А, зерноуборочный комбайн КЗС-10К. Tractors, combines.

ШИНЫ ДЛЯ ТРАКТОРОВ И СЕЛЬСКОХОЗЯЙСТВЕННЫХ МАШИН

TYRES FOR TRACTORS AND AGRICULTURAL MACHINES



28LR26

480/65R24

420/70R24

360/70R24

21.3-24

18.4-24

ОБОЗНАЧЕНИЕ ШИНЫ
TYRES SIZE

МОДЕЛЬ
MODEL

ИСПОЛНЕНИЕ
TYPE

ТИП РИСУНКА
TREAD PATTERN

НОРМА СЛОЙНОСТИ
PLY RATING

ОБОД: РЕКОМЕНДУЕМЫЙ
RIM: RECOMMENDED

ДОПУСКАЕМЫЙ
ALLOWED

НАРУЖНЫЙ ДИАМЕТР (мм)
OVERALL DIAMETER (mm)

ШИРИНА ПРОФИЛЯ (мм)
SECTION WIDTH (mm)

СТАТИЧЕСКИЙ РАДИУС (мм)
LOAD-STATIC RADIUS (mm)

ИНДЕКС НЕСУЩЕЙ СПОСОБНОСТИ
LOAD INDEX

МАКСИМАЛЬНАЯ НАГРУЗКА (кг)
MAXIMUM LOAD (kg)

МАКСИМАЛЬНАЯ СКОРОСТЬ (км/ч)
MAXIMUM SPEED (km/h)

ИНДЕКС СКОРОСТИ
SPEED INDEX

ДАВЛЕНИЕ В ШИНЕ (кПа)
INFLATION PRESSURE (kPa)

ГЛУБИНА РИСУНКА ПРОТЕКТОРА ШИН (мм)
TYRE TREAD DEPTH (mm)

ПРИМЕНЕНИЕ
APPLICATION

Бел-83М
Bel-83M

ТТ, TL

ПОВЫШЕННОЙ ПРОХОД.
OFF-ROAD

DW25A

1607

719

719

165

5150

40

A8

240

55

Зерноуборочный комбайн
КЗР-10, КЗС-10,
УЭС-2-250А, КЗС-812.
Combines and other
agricultural machines.

Бел-136
Bel-136

ТТ

ПОВЫШЕННОЙ ПРОХОД.
OFF-ROAD

W15L

W15, W14

1245

475

550

133

2060

40

A8

160

45

Ведущие колёса трактора
"Беларус" и самоходные с/м.
Driving wheels of tractors
and self-propelled
agricultural machines.

Бел-90
Bel-90

ТТ

ПОВЫШЕННОЙ ПРОХОД.
OFF-ROAD

W13

W12, W14

1245

420

569

130

1900

40

A8

160

45

Передние колёса трактора
МТЗ "Беларус-2522"
и лесопромышленных
тракторов.
Front wheels of tractors for
timber industry and similar
machines.

Бел-89
Bel-89

ТТ

ПОВЫШЕННОЙ ПРОХОД.
OFF-ROAD

W11

W12, W10

1154

360

525

122

1500

40

A8

160

40

Передние колёса трактора
МТЗ "Беларус-2522"
и лесопромышленных
тракторов.
Front wheels of tractors for
timber industry and similar
machines.

ИЯВ-79
IYaV-79

ТТ

ПОВЫШЕННОЙ ПРОХОД.
OFF-ROAD

10, 12

DW18

1400

540

645

140/154

2500/3860

30/40

A6/A8

160/220

30

Самоходные с/х машины,
комбайны, трактора,
Self-moving farming
machines combines, tractors.

Ф-148
F-148

ТТ

ПОВЫШЕННОЙ ПРОХОД.
OFF-ROAD

8, 10

DW16

1400

467

623

136/145

2240/2890

30/30

A6/A6

140/220

40

Зерноуборочный комбайн
КЗС-1218 и другая с/х
техника.
Combines and other
agricultural machines.

ШИНЫ ДЛЯ ТРАКТОРОВ И СЕЛЬСКОХОЗЯЙСТВЕННЫХ МАШИН

TYRES FOR TRACTORS AND AGRICULTURAL MACHINES



	14.9R24	11.2R24	24.0/50-22.5	20.0/60-22.5	22.0/70-20	16.0-20
ОБОЗНАЧЕНИЕ ШИНЫ TYRES SIZE						
МОДЕЛЬ MODEL	Бел-68 Bel-68	Бел-186 Bel-186	Бел-91 Bel-91	Бел-87 Bel-87	Ф-118А F-118А	Ф-76-1 F-76-1
ИСПОЛНЕНИЕ TYPE	ТТ	ТТ	ТТ, ТЛ	ТТ, ТЛ	ТТ	ТТ
ТИП РИСУНКА TREAD PATTERN	ПОВЫШЕННОЙ ПРОХОД. OFF-ROAD	ПОВЫШЕННОЙ ПРОХОД. OFF-ROAD	ПОВЫШЕННОЙ ПРОХОД. OFF-ROAD	ПОВЫШЕННОЙ ПРОХОД. OFF-ROAD	УНИВЕРСАЛЬНЫЙ UNIVERSAL	ПОВЫШЕННОЙ ПРОХОД. OFF-ROAD
НОРМА СЛОЙНОСТИ PLY RATING			12/16	12	10	8
ОБОД: РЕКОМЕНДУЕМЫЙ RIM: RECOMMENDED	W13	W10	22.00-25/3,0	16.00-22,5	18-20 (разборные)	DW13
ДОПУСКАЕМЫЙ ALLOWED	W12	W9				DW12, W12
НАРУЖНЫЙ ДИАМЕТР (мм) OVERALL DIAMETER (mm)	1245	1095	1155	1170	1300	1095
ШИРИНА ПРОФИЛЯ (мм) SECTION WIDTH (mm)	378	284	612	503	560	405
СТАТИЧЕСКИЙ РАДИУС (мм) LOAD-STATIC RADIUS (mm)	565	501	507	510	562	505
ИНДЕКС НЕСУЩЕЙ СПОСОБНОСТИ LOAD INDEX	126	114	160 165	156	156	127
МАКСИМАЛЬНАЯ НАГРУЗКА (кг) MAXIMUM LOAD (kg)	1700	1180	4500/5160	4000	4000	1750
МАКСИМАЛЬНАЯ СКОРОСТЬ (км/ч) MAXIMUM SPEED (km/h)	40	40	30	30	30	30
ИНДЕКС СКОРОСТИ SPEED INDEX	A8	A8	A6	A6	A6	A6
ДАВЛЕНИЕ В ШИНЕ (кПа) INFLATION PRESSURE (kPa)	160	160	200/260	240	200	170
ГЛУБИНА РИСУНКА ПРОТЕКТОРА ШИН (мм) TYRE TREAD DEPTH (mm)	45	35	35	35	16	45
ПРИМЕНЕНИЕ APPLICATION	Передние колёса трактора "Беларус" 120-130 л.с. Driving wheels of tractors.	Передние колёса трактора "Беларус" 80-120 л.с. для работы в узких междурядьях Driving wheels of tractors working in narrow planting width.	Для несущих колёс очистителя-накопителя "ОНП" входящий в зерноуборочный комбайн КЗР-10. Carrying wheels of cleanser-storage hopper of combines.	Для ведущих управляемых колёс «Полесье» и другой с/х техники. Steering wheels of combines.	Машины по внесению минеральных и органических удобрений МВУ-7; МВУ-12. Fertilizer machines.	Для ведущих колёс тракторов используемых при механизации риса. Driving wheels of tractors used for vice mechanization.

ШИНЫ ДЛЯ ТРАКТОРОВ И СЕЛЬСКОХОЗЯЙСТВЕННЫХ МАШИН

TYRES FOR TRACTORS AND AGRICULTURAL MACHINES



16.0-20



13.6-20



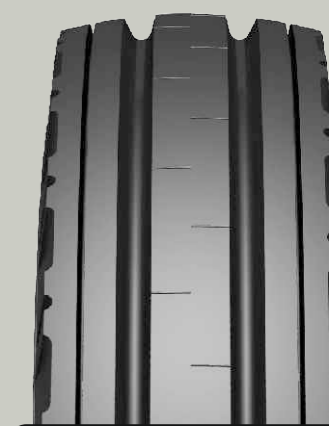
11.2-20



7.50-20



9.00R20



9.00R20

ОБОЗНАЧЕНИЕ ШИНЫ
TYRES SIZE

МОДЕЛЬ
MODEL

ИСПОЛНЕНИЕ
TYPE

ТИП РИСУНКА
TREAD PATTERN

НОРМА СЛОЙНОСТИ
PLY RATING

ОБОД: РЕКОМЕНДУЕМЫЙ
RIM: RECOMMENDED

ДОПУСКАЕМЫЙ
ALLOWED

НАРУЖНЫЙ ДИАМЕТР (мм)
OVERALL DIAMETER (mm)

ШИРИНА ПРОФИЛЯ (мм)
SECTION WIDTH (mm)

СТАТИЧЕСКИЙ РАДИУС (мм)
LOAD-STATIC RADIUS (mm)

ИНДЕКС НЕСУЩЕЙ СПОСОБНОСТИ
LOAD INDEX

МАКСИМАЛЬНАЯ НАГРУЗКА (кг)
MAXIMUM LOAD (kg)

МАКСИМАЛЬНАЯ СКОРОСТЬ (км/ч)
MAXIMUM SPEED (km/h)

ИНДЕКС СКОРОСТИ
SPEED INDEX

ДАВЛЕНИЕ В ШИНЕ (кПа)
INFLATION PRESSURE (kPa)

ГЛУБИНА РИСУНКА ПРОТЕКТОРА ШИН (мм)
TYRE TREAD DEPTH (mm)

ПРИМЕНЕНИЕ
APPLICATION

Ф-64GL-1
F-64GL-1

Бел-17
Bel-17

Ф-35-1
F-35-1

В-103
V-103

ФБел-311
FBel-311

Бел-31
Bel-31

ТТ

ТТ

ТТ

ТТ

ТТ

ТТ

ПОВЫШЕННОЙ ПРОХОД.
OFF-ROAD

ПОВЫШЕННОЙ ПРОХОД.
OFF-ROAD

ПОВЫШЕННОЙ ПРОХОД.
OFF-ROAD

УНИВЕРСАЛЬНЫЙ
UNIVERSAL

УНИВЕРСАЛЬНЫЙ
UNIVERSAL

УНИВЕРСАЛЬНЫЙ
UNIVERSAL

8, 12, 14

8

8

6

6

6

DW13, DW13, DW14

W12

W10

5.50F

W7

W7

- DW12, DW13
W12

W9, W7

5.00F

5.50F

5.50F

1075

1060

985

910

930

930

405/395

345

284

205

234

234

490

480

460

427

425

425

127/150/153

120

114

103

112

112

1750/3355/3670

1400

1180

875

1120

1120

30

40

30

30

40

40

A6

A8

A6

A6

A8

A8

170/300/350

160

210

280

260

260

30

25

25

18

22

18

Тракторы кл. 2.0, МТЗ-142, (нс8). Цистерны для разбрасывания удобрений (нс12).
2,0 class tractors. Manure spreaders (ply rating 12).

Универсально - пропашные трактора «Беларус».
Universal row-crop tractors.

Трактора и другая техника используемая в с/х.
Tractor and other farming machines.

Трактора класса 1,4, МТЗ-50.
1,4 class tractors.

Трактора класса 1,4.
1,4 class tractors.

Направляющие колёса трактора "Беларус" 80 л.с..
Steering wheels of tractors.

ШИНЫ ДЛЯ ТРАКТОРОВ И СЕЛЬСКОХОЗЯЙСТВЕННЫХ МАШИН

TYRES FOR TRACTORS AND AGRICULTURAL MACHINES



16.5-18



16.5/70-18



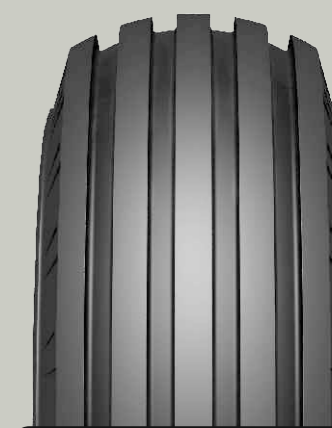
265/70R16



210/80R16



13.0/75-16



13.0/75-16

ОБОЗНАЧЕНИЕ ШИНЫ
TYRES SIZE

МОДЕЛЬ
MODEL

ИСПОЛНЕНИЕ
TYPE

ТИП РИСУНКА
TREAD PATTERN

НОРМА СЛОЙНОСТИ
PLY RATING

ОБОД: РЕКОМЕНДУЕМЫЙ
RIM: RECOMMENDED

ДОПУСКАЕМЫЙ
ALLOWED

НАРУЖНЫЙ ДИАМЕТР (мм)
OVERALL DIAMETER (mm)

ШИРИНА ПРОФИЛЯ (мм)
SECTION WIDTH (mm)

СТАТИЧЕСКИЙ РАДИУС (мм)
LOAD-STATIC RADIUS (mm)

ИНДЕКС НЕСУЩЕЙ СПОСОБНОСТИ
LOAD INDEX

МАКСИМАЛЬНАЯ НАГРУЗКА (кг)
MAXIMUM LOAD (kg)

МАКСИМАЛЬНАЯ СКОРОСТЬ (км/ч)
MAXIMUM SPEED (km/h)

ИНДЕКС СКОРОСТИ
SPEED INDEX

ДАВЛЕНИЕ В ШИНЕ (кПа)
INFLATION PRESSURE (kPa)

ГЛУБИНА РИСУНКА ПРОТЕКТОРА ШИН (мм)
TYRE TREAD DEPTH (mm)

ПРИМЕНЕНИЕ
APPLICATION

Бел-79
Bel-79

ТТ

ПОВЫШЕННОЙ ПРОХОД.
OFF ROAD

2

330-462
СПЕЦИАЛЬНЫЙ

1085

440

505

48

180

80

F

50

9,5

Специальные
мототранспортные
средства.
Special motor vehicles.

КФ-97
KF-97

ТТ

УНИВЕРСАЛЬНЫЙ
UNIVERSAL

10, 14

330-462

1065

425

484

149/153

3250/3650

30

A6

370/410

15

Тракторные прицепы
9-12т. и с/х машины.
Tractor trailers of load
capacity of 9-12 tons
and other agricultural
machines.

Бел-161
Bel-161

ТТ

ПОВЫШ.ПРОХОД.
OFF ROAD

778

W8

W7, W9

778

261

354

102

850

40

A8

200

23

Передние колёса трактора
"Беларус 921"
Front wheels of tractors.

Бел-166
Bel-166

ТТ

ПОВЫШЕННОЙ.ПРОХОД.
OFF ROAD

750

W7

W8

750

220

350

96

710

40

A8

200

20

Малогабаритные
трактора "Беларус"
Small size tractors.

ФБел-340
FBel-340

ТТ

УНИВЕРСАЛЬНЫЙ
UNIVERSAL

8, 10

W11

W8

900

336 на реком.ободе
325,329

400

130/135

1900/2170

30

A6

240/310

10

Несущие колёса с/х машин,
прицепных зерноуборочных
комбайнов и с/х орудий.
Carrying wheels of farming
machines pull-tube combines
other farming machines.

Бел-104
Bel-104

ТТ

УНИВЕРСАЛЬНЫЙ F-2
UNIVERSAL F-2

8, 10

W11

W8

920

336

405

130/135

1900/2170

30

A6

240/310

16

Несущие колёса с/х машин,
прицепных зерноуборочных
комбайнов и с/х орудий.
Carrying wheels of farming
machines pull-tube combines
other farming machines.

ШИНЫ ДЛЯ ТРАКТОРОВ И СЕЛЬСКОХОЗЯЙСТВЕННЫХ МАШИН

TYRES FOR TRACTORS AND AGRICULTURAL MACHINES



12.4L-16



12.0-16



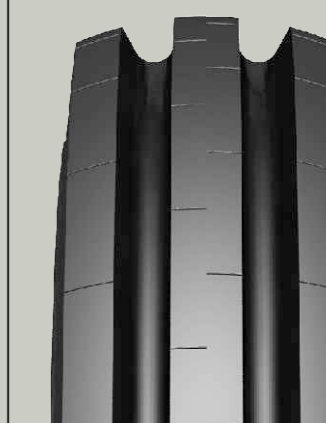
10.00-16



9.00-16



7.50L-16



6.50-16

ОБОЗНАЧЕНИЕ ШИНЫ
TYRES SIZE

МОДЕЛЬ
MODEL

ИСПОЛНЕНИЕ
TYPE

ТИП РИСУНКА
TREAD PATTERN

НОРМА СЛОЙНОСТИ
PLY RATING

ОБОД: РЕКОМЕНДУЕМЫЙ
RIM: RECOMMENDED

ДОПУСКАЕМЫЙ
ALLOWED

НАРУЖНЫЙ ДИАМЕТР (мм)
OVERALL DIAMETER (mm)

ШИРИНА ПРОФИЛЯ (мм)
SECTION WIDTH (mm)

СТАТИЧЕСКИЙ РАДИУС (мм)
LOAD-STATIC RADIUS (mm)

ИНДЕКС НЕСУЩЕЙ СПОСОБНОСТИ
LOAD INDEX

МАКСИМАЛЬНАЯ НАГРУЗКА (кг)
MAXIMUM LOAD (kg)

МАКСИМАЛЬНАЯ СКОРОСТЬ (км/ч)
MAXIMUM SPEED (km/h)

ИНДЕКС СКОРОСТИ
SPEED INDEX

ДАВЛЕНИЕ В ШИНЕ (кПа)
INFLATION PRESSURE (kPa)

ГЛУБИНА РИСУНКА ПРОТЕКТОРА ШИН (мм)
TYRE TREAD DEPTH (mm)

ПРИМЕНЕНИЕ
APPLICATION

ФБел-160М
FBel-160M

ТТ

ПОВЫШ.ПРОХОД.
OFF ROAD

8

W11

W10, W8

930

327/297/317

425

111

1085

30

A6

220

25

Для эксплуатации на тракторах и с/х машинах категории Т.
T-class tractors and farming machines.

Бел-104
Bel-104

ТТ

УНИВЕРСАЛЬНЫЙ
UNIVERSAL

8

W11

W8

920

325 на реком. ободе
320 на допуск. ободе

406

125

1650

30

A6

270

16

Несущие колёса тракторных прицепов, прицепов-ёмкостей и с/х машин.
Carrying wheels of tractor trailers, tank-trailers and agricultural machines.

Бел ПТ-5М
Bel PT-5M

ТТ

УНИВЕРСАЛЬНЫЙ
UNIVERSAL

10

6.00F

6.50F

894

270/275

405

125

1650

30

A6

320

12

Несущие колёса тракторных прицепов, прицепов-ёмкостей и с/х машин.
Tractor trailers, tank-trailer and agricultural machines.

Бел ПТ-5М
Bel PT-5M

ТТ

УНИВЕРСАЛЬНЫЙ
UNIVERSAL

10

6.00F

6.50F

894

270

405

125

1650

30

A6

350

12

Тракторные прицепы, прицепы-ёмкости и с/х машины.
Tractor trailers, tank-trailer and agricultural machines.

ФБел-253М
FBel-253M

ТТ

ПОВЫШ.ПРОХОД.
OFF-ROAD

2, 4

5.50F

4.50F, 6.00F

700

205

328

72/97

350/730

30

A6

80/220

19

Моторизованный агрегат АМЖК-8(нс2), малогабаритный трактор (нс4), другие с/х машины.
Motorized units, small size tractors and other farming machines.

Я-275А
Ya-275A

ТТ

УНИВЕРСАЛЬНЫЙ
UNIVERSAL

6

4.50E

760

175

362

91

615

30

A6

310

22

Направляющие ведомые колёса тракторов.
Front wheels of tractors.

ШИНЫ ДЛЯ ТРАКТОРОВ И СЕЛЬСКОХОЗЯЙСТВЕННЫХ МАШИН

TYRES FOR TRACTORS AND AGRICULTURAL MACHINES



ОБОЗНАЧЕНИЕ ШИНЫ TYRES SIZE	5.50-16	5.50-16	5.50-16	12.5/80-15.3	10.0/75-15.3	8.25-15
МОДЕЛЬ MODEL	Ф-122 F-122	ФБел-256 FBel-256	ФБел-256М FBel-256M	Бел-173 Bel-173	Бел-92 Bel-92	Бел-206 Bel-206
ИСПОЛНЕНИЕ TYPE	ТТ	ТТ	ТТ	ТТ	ТТ	ТТ
ТИП РИСУНКА TREAD PATTERN	ПОВЫШЕННОЙ ПРОХОД. OFF-ROAD	УНИВЕРСАЛЬНЫЙ UNIVERSAL	УНИВЕРСАЛЬНЫЙ UNIVERSAL	УНИВЕРСАЛЬНЫЙ UNIVERSAL	УНИВЕРСАЛЬНЫЙ UNIVERSAL	ДОРОЖНОЙ HIGHWAY
НОРМА СЛОЙНОСТИ PLY RATING	4, 8	4, 8	12	12	8, 10	6
ОБОД: РЕКОМЕНДУЕМЫЙ RIM: RECOMMENDED	4.00E	4.00E	4.00E	9.00-15,3	9.00-15,3	7.0-15 по ГОСТ 10409
ДОПУСКАЕМЫЙ ALLOWED	4.50E	4.50E	4.50E			7.0-15 по каталогу ETRTO-2000
НАРУЖНЫЙ ДИАМЕТР (мм) OVERALL DIAMETER (mm)	704/690	691	691	870	760	807
ШИРИНА ПРОФИЛЯ (мм) SECTION WIDTH (mm)	154/165	154/160	154/160	307	266	220
СТАТИЧЕСКИЙ РАДИУС (мм) LOAD-STATIC RADIUS (mm)	335/325	315	315	410	346	368
ИНДЕКС НЕСУЩЕЙ СПОСОБНОСТИ LOAD INDEX	72/102	102/84	116	136	119/123	119
МАКСИМАЛЬНАЯ НАГРУЗКА (кг) MAXIMUM LOAD (kg)	350/850	850/500	1250	2200	1360/1550	1360
МАКСИМАЛЬНАЯ СКОРОСТЬ (км/ч) MAXIMUM SPEED (km/h)	25/20	20/30	40	30	30	30
ИНДЕКС СКОРОСТИ SPEED INDEX	A5/A4	A4/A6	A8	A6	A6	A6
ДАВЛЕНИЕ В ШИНЕ (кПа) INFLATION PRESSURE (kPa)	160/400	400/225	600	250	310/390	350
ГЛУБИНА РИСУНКА ПРОТЕКТОРА ШИН (мм) TYRE TREAD DEPTH (mm)	22	7	7	12	10	12
ПРИМЕНЕНИЕ APPLICATION	Малогобаритная техника и свеклоуборочный комбайн КСК-6. Small size machines and beetroot-lifting combines.	Прицепные с/х машины и орудия. Pull-type agricultural machines and unites.	Тракторные тележки зерновых жаток. Tractor trolleys of corn reapers.	Самосвальные тракторные прицепы ПТ-6/2 грузоподъемностью 6 т. Tractor dump tractors of load capacity of 6 tons.	Управляемые колёса льноуборочного комбайна КЛС-3,5, самоходные косилки, кормоуборочные комбайны и др с/х техника. Front wheels of flax-lifting combines.	Комбайны кормоуборочные полунавесные КПК-3000 "Полесье" и др. с/х машины. Semimounted harvesters and other farming machines.

ШИНЫ ДЛЯ ТРАКТОРОВ И СЕЛЬСКОХОЗЯЙСТВЕННЫХ МАШИН

TYRES FOR TRACTORS AND AGRICULTURAL MACHINES



6L-12



5.00-10



16x6.50-8

ОБОЗНАЧЕНИЕ ШИНЫ
TYRES SIZE

МОДЕЛЬ
MODEL

ИСПОЛНЕНИЕ
TYPE

ТИП РИСУНКА
TREAD PATTERN

НОРМА СЛОЙНОСТИ
PLY RATING

ОБОД: РЕКОМЕНДУЕМЫЙ
RIM: RECOMMENDED

ДОПУСКАЕМЫЙ
ALLOWED

НАРУЖНЫЙ ДИАМЕТР (мм)
OVERALL DIAMETER (mm)

ШИРИНА ПРОФИЛЯ (мм)
SECTION WIDTH (mm)

СТАТИЧЕСКИЙ РАДИУС (мм)
LOAD-STATIC RADIUS (mm)

ИНДЕКС НЕСУЩЕЙ СПОСОБНОСТИ
LOAD INDEX

МАКСИМАЛЬНАЯ НАГРУЗКА (кг)
MAXIMUM LOAD (kg)

МАКСИМАЛЬНАЯ СКОРОСТЬ (км/ч)
MAXIMUM SPEED (km/h)

ИНДЕКС СКОРОСТИ
SPEED INDEX

ДАВЛЕНИЕ В ШИНЕ (кПа)
INFLATION PRESSURE (kPa)

ГЛУБИНА РИСУНКА ПРОТЕКТОРА ШИН (мм)
TYRE TREAD DEPTH (mm)

ПРИМЕНЕНИЕ
APPLICATION

Ф-140М
F-140M

ТТ

ПОВЫШЕННОЙ ПРОХОД.
OFF-ROAD

2

5JA

570

155

267

44

160

30

A6

100

20

Мотоблок МТЗ-0,5,
трактора класса 0,1.

Single-axle tractor of
0,1 class.

В-19А
V-19A

ТТ

УНИВЕРСАЛЬНЫЙ
UNIVERSAL

6,10

4.00E

507

140

241

70/98

330/500

30/20

A6/A4

294/440

6,5

Сельскохозяйственная
техника и транспортные
прицепы.

Farming machines and
transportation trailers.

Бел-139
Bel-139

ТТ

УНИВЕРСАЛЬНЫЙ
UNIVERSAL

6

5.375

427

165

188

76

400

25

A5

400

5

Сельскохозяйственные
машины

Agricultural machines



ШИНЫ ДЛЯ ЛЕСОПРОМЫШЛЕННЫХ ТРАКТОРОВ

TYRES FOR TRACTORS USED IN TIMBER INDUSTRY



520/70R38LS **18.4R34** **420/70R24** **360/70R24** **24.0/50-22.5**

ОБОЗНАЧЕНИЕ ШИНЫ TYRES SIZE	520/70R38LS		18.4R34		420/70R24		360/70R24		24.0/50-22.5	
МОДЕЛЬ MODEL	Бел-111 Bel-111		Ф-11LS F-11LS		Бел-90LS Bel-90LS		Бел-89LS Bel-89LS		Бел-91LS-2 Bel-91LS-2	
ИСПОЛНЕНИЕ TYPE	ТТ		ТТ		ТТ		ТТ		ТТ, ТЛ	
ТИП РИСУНКА TREAD PATTERN	ПОВЫШЕННОЙ ПРОХОД. OFF-ROAD		ПОВЫШЕН. ПРОХОД. R-1 OFF-ROAD R-1		ПОВЫШЕННОЙ ПРОХОД. OFF-ROAD		ПОВЫШЕННОЙ ПРОХОД. OFF-ROAD		ПОВЫШ. ПРОХОД. «LS-2» OFF-ROAD «LS-2»	
НОРМА СЛОЙНОСТИ PLY RATING									12	
ОБОД: РЕКОМЕНДУЕМЫЙ RIM: RECOMMENDED	W16L		W16L		W13		W11		20.00-22,5	
ДОПУСКАЕМЫЙ ALLOWED	DW15L, W18L, DW18L, DW16L		W15L, DW16L		W12, W14		W12, W10			
НАРУЖНЫЙ ДИАМЕТР (мм) OVERALL DIAMETER (mm)	1750		1645		1245		1154		1170	
ШИРИНА ПРОФИЛЯ (мм) SECTION WIDTH (mm)	520		467		420		360		612	
СТАТИЧЕСКИЙ РАДИУС (мм) LOAD-STATIC RADIUS (mm)	783		750		569		525		507	
ИНДЕКС НЕСУЩЕЙ СПОСОБНОСТИ LOAD INDEX	150/147		144		130		122		160	
МАКСИМАЛЬНАЯ НАГРУЗКА (кг) MAXIMUM LOAD (kg)	3350/3075		2800		1900		1500		4500	
МАКСИМАЛЬНАЯ СКОРОСТЬ (км/ч) MAXIMUM SPEED (km/h)	A8/B		40		40		40		30	
ИНДЕКС СКОРОСТИ SPEED INDEX	40/50		A8		A8		A8		A6	
ДАВЛЕНИЕ В ШИНЕ (кПа) INFLATION PRESSURE (kPa)	160		160		160		160		200	
ГЛУБИНА РИСУНКА ПРОТЕКТОРА ШИН (мм) TYRE TREAD DEPTH (mm)	50		38		45		40		35	
ПРИМЕНЕНИЕ APPLICATION	Лесопромышленные трактора "Беларус-1221" МЛХ. Tractors used in timber industry.		Задние колёса лесопромышленных тракторов «Беларус» Л.82.2. Rear wheels of tractors used in timber industry.		Лесопромышленные трактора производства МТЗ. Tractors used in timber industry.		Лесопромышленные трактора производства МТЗ. Tractors used in timber industry.		Лесовозные полуприцепы ЛМ-10, для перевозки древесины. Timber semitrailer.	



Индекс несущей способности(ИНС) - одно или два числа, указывающее нагрузку, которую может выдержать одиночная или сдвоенная шина при скоростях, соответствующих надлежащей категории скорости.

Load Index - one or two numbers showing a load which a single or a double type car bear at speed corresponding to a proper Speed Category.

Категория скорости - это указанная с помощью условного обозначения скорость, при которой шина может выдержать нагрузку, указанную соответствующим индексом несущей способности.

Speed Category - speed shown by means of a conventional sign at which a tyre can maintain a load with the appropriate Carrying Ability Index.

ИНС	кг	ИНС	кг	ИНС	кг	ИНС	кг
0	45	50	190	100	800	150	3350
1	46,2	51	195	101	825	151	3450
2	47,5	52	200	102	850	152	3550
3	48,7	53	206	103	875	153	3650
4	50	54	212	104	900	154	3750
5	51,5	55	218	105	925	155	3875
6	53	56	224	106	950	156	4000
7	54,5	57	230	107	975	157	4125
8	56	58	236	108	1000	158	4250
9	58	59	243	109	1030	159	4375
10	60	60	250	110	1060	160	4500
11	61,5	61	257	111	1090	161	4625
12	63	62	265	112	1120	162	4750
13	65	63	272	113	1150	163	4875
14	67	64	280	114	1180	164	5000
15	69	65	290	115	1215	165	5150
16	71	66	300	116	1250	166	5300
17	73	67	307	117	1285	167	5450
18	75	68	315	118	1320	168	5600
19	77,5	69	325	119	1360	169	5800
20	80	70	335	120	1400	170	6000
21	82,5	71	345	121	1450	171	6150
22	85	72	355	122	1500	172	6300
23	87,5	73	365	123	1550	173	6500
24	90	74	375	124	1600	174	6700
25	92,5	75	387	125	1650	175	6900
26	95	76	400	126	1700	176	7100
27	97	77	412	127	1750	177	7300
28	100	78	425	128	1800	178	7500
29	103	79	437	129	1850	179	7750
30	106	80	450	130	1900	180	8000
31	109	81	462	131	1950	181	8250
32	112	82	475	132	2000	182	8500
33	115	83	487	133	2060	183	8750
34	118	84	500	134	2120	184	9000
35	121	85	515	135	2180	185	9250
36	125	86	530	136	2240	186	9500
37	128	87	545	137	2300	187	9750
38	132	88	560	138	2360	188	10000
39	136	89	580	139	2430	189	10300
40	140	90	600	140	2500	190	10600
41	145	91	615	141	2575	191	10900
42	150	92	630	142	2650	192	11200
43	155	93	650	143	2725	193	11500
44	160	94	670	144	2800	194	11800
45	165	95	690	145	2900	195	12150
46	170	96	710	146	3000	196	12500
47	175	97	730	147	3075	197	12850
48	180	98	750	148	3150	198	13200
49	185	99	775	149	3250	199	13600

КАТЕГОРИЯ СКОРОСТИ	СКОРОСТЬ КМ/Ч
A1	5
A2	10
A3	15
A4	20
A5	25
A6	30
A7	35
A8	40
B	50
C	60
D	65
E	70
F	80
G	90
J	100
K	110
L	120
M	130
N	140
P	150
Q	160
R	170
S	180
T	190
U	200
H	210
V	240
W	270
Z	более 270

